

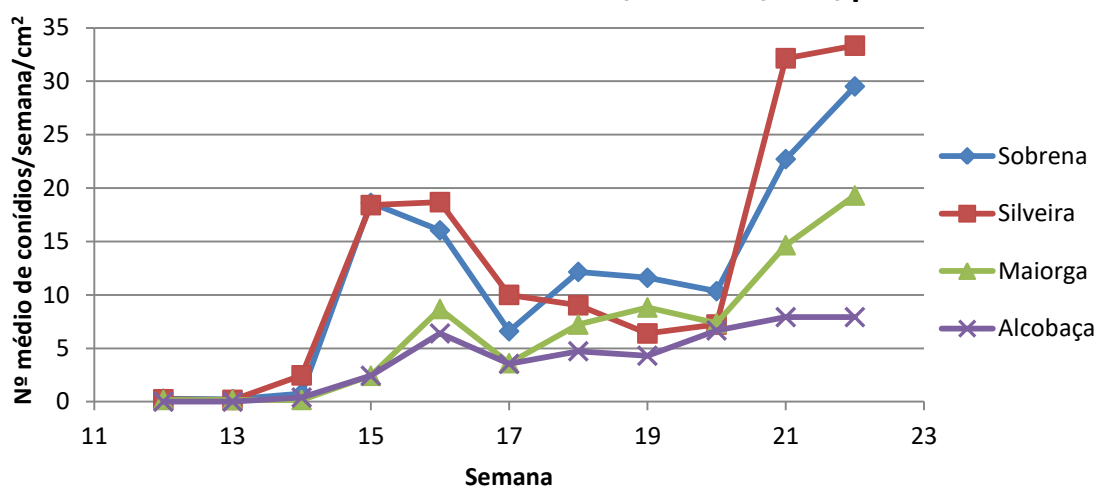


11ª Informação do GT Estenfiliose

6 de junho de 2018

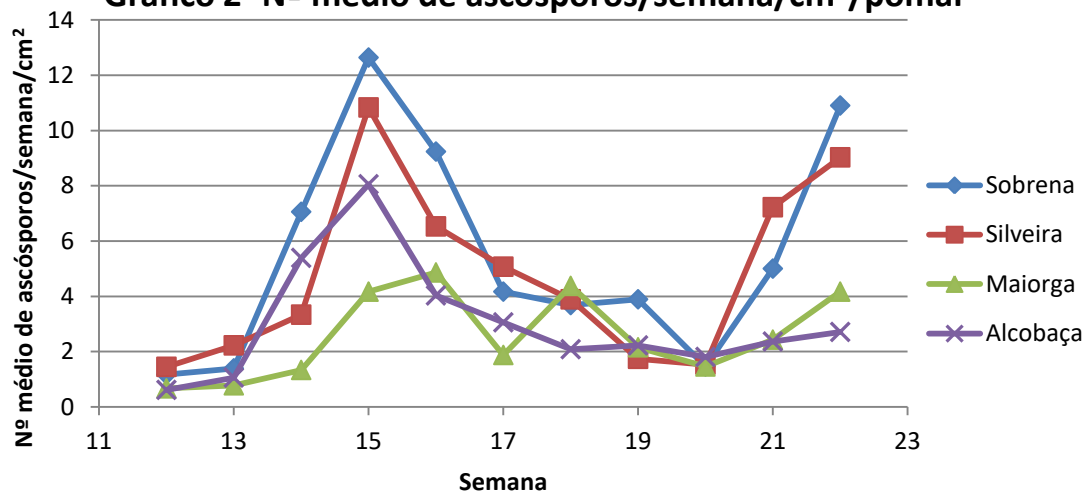
O INIAV, I.P., como coordenador do GT Estenfiliose, informa que na semana 22 (28 de maio a 4 de junho), o número médio de conídios/semana/cm²/pomar aumentou para os valores mais altos registados na presente campanha nos pomares monitorizados, com exceção do pomar de Alcobaça que manteve o mesmo número médio de conídios em relação à semana anterior. O pomar da Silveira foi o que apresentou o maior número médio de conídios/cm², seguido pelos pomares da Sobrena, Maiorga e Alcobaça (gráfico 1).

Gráfico 1 - Nº médio de conídios/semana/cm²/pomar



Esta semana, o número médio de ascósporos/semana/cm²/pomar aumentou em todos os pomares. Este aumento foi maior no pomar da Sobrena, seguido pelos pomares da Silveira e Maiorga e pelo pomar de Alcobaça (gráfico 2).

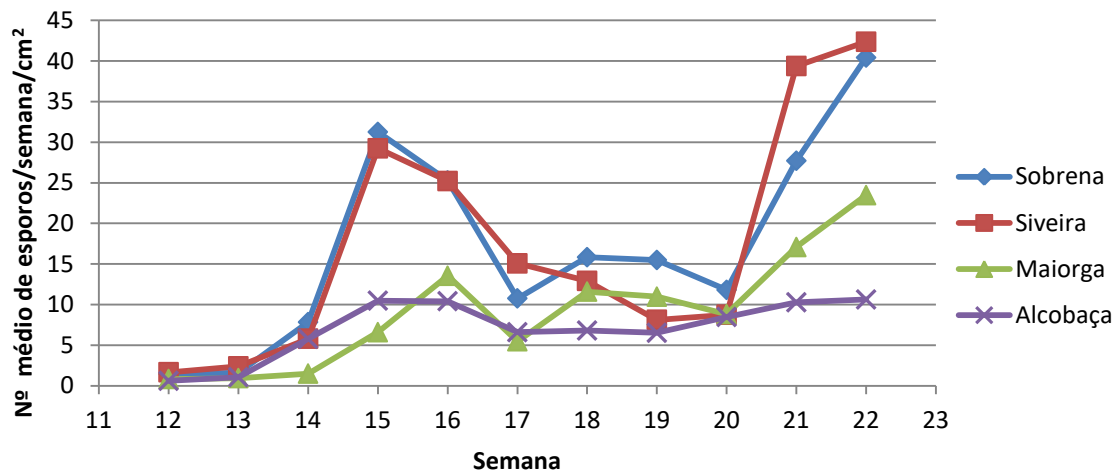
Gráfico 2- Nº médio de ascósporos/semana/cm²/pomar





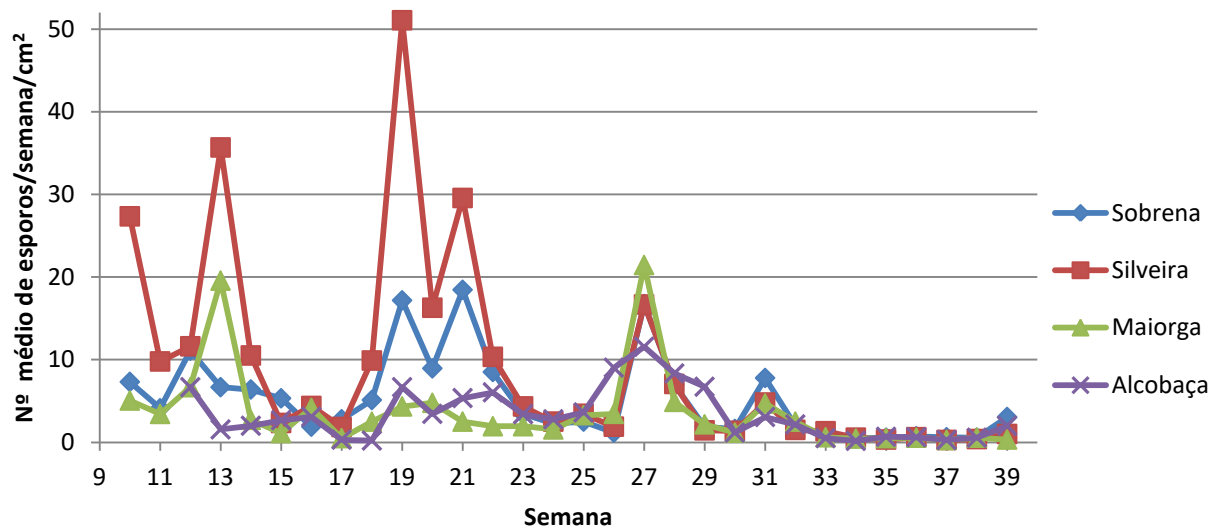
No gráfico 3 apresenta-se o número médio de esporos (conídios + ascósporos)/semana/cm²/pomar. Este número continuou a aumentar em todos os pomares, sendo mais acentuado no pomar da Sobrena. O pomar com maior número de esporos é o da Silveira, seguindo-se os pomares da Sobrena, da Maiorga e de Alcobaça.

Gráfico 3 - Nº médio de esporos/semana/cm²/pomar



Comparando o número médio de esporos/semana/cm²/pomar, com os da mesma semana em 2017 (gráfico 4), constatamos que os valores de 2018 são superiores, 12,1 vezes no pomar da Maiorga, 4,8 vezes no pomar da Sobrena, 4,1 vezes no pomar da Silveira e 1,8 vezes no pomar de Alcobaça, atingindo-se já valores superiores ou semelhantes aos máximos registados no ano anterior.

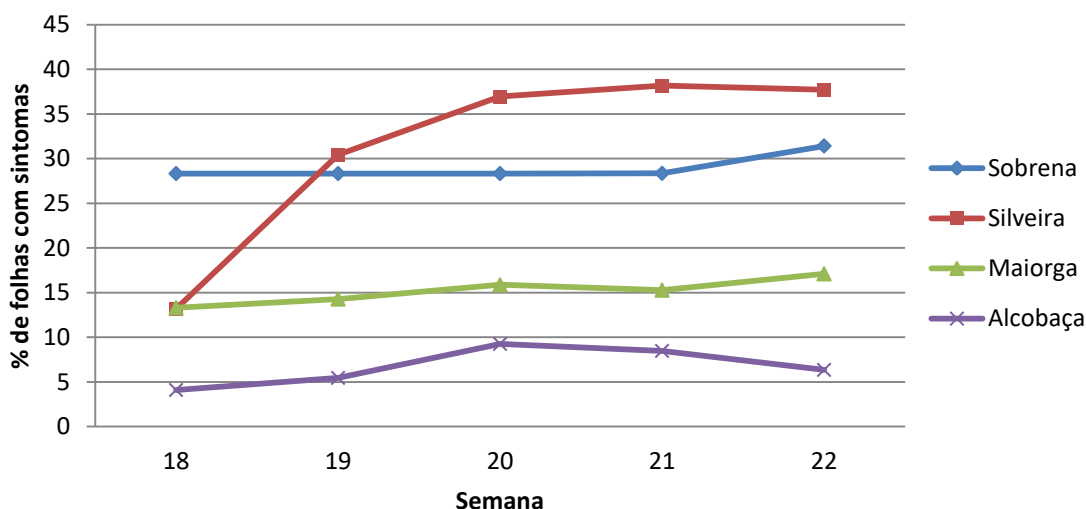
Gráfico 4 - Nº médio de esporos/semana/cm²/pomar - 2017





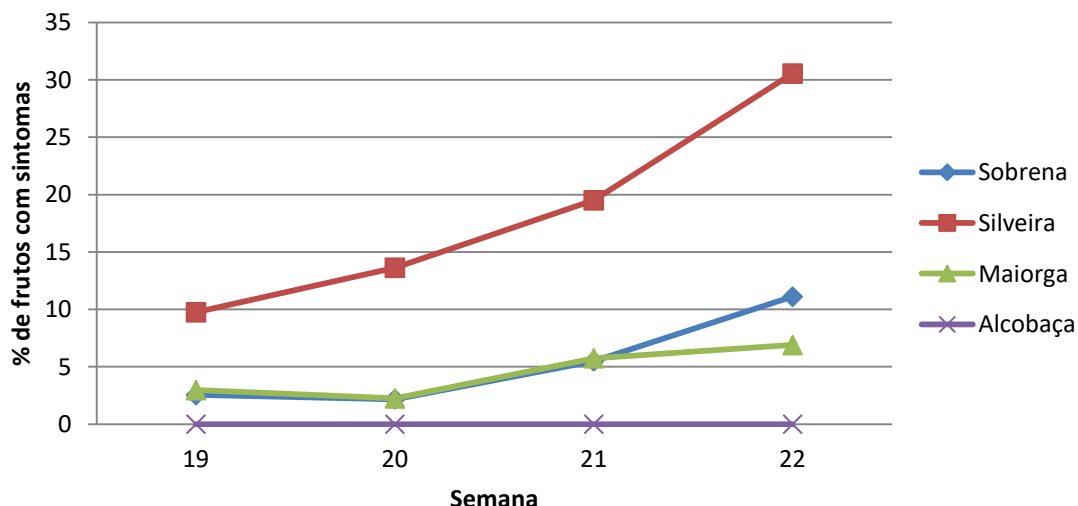
No gráfico 5 apresenta-se a percentagem de folhas com sintomas/semana/pomar. Nesta semana o nº de folhas com sintomas aumentou nos pomares da Sobrena e Maiorga. Devido à queda de algumas folhas com sintomas e ao aparecimento de folhas novas no ramo, este valor diminuiu ligeiramente nos pomares da Silveira e Alcobaça. O pomar da Silveira continuou a ser o que apresentou mais folhas com sintomas.

Gráfico 5 - % de folhas com sintomas/semana/pomar



No gráfico 6 apresenta-se a percentagem de frutos com sintomas/semana/pomar. Com exceção do pomar de Alcobaça, que não apresentou sintomas, esta percentagem continuou a aumentar nos restantes pomares monitorizados, sendo mais acentuado no pomar da Silveira.

Gráfico 6 - % de frutos com sintomas/semana/pomar





Grupo de Trabalho para a Estenfiliose

A responsabilidade do conteúdo desta informação é do INIAV, I.P

O GT Estenfiliose agradece à AARA, APAS e CAMPOTEC a disponibilização dos pomares.

O Coordenador do GT Estenfiliose

Entidades Financiadoras desta informação:

Organizações de produtores:



Empresas:

