

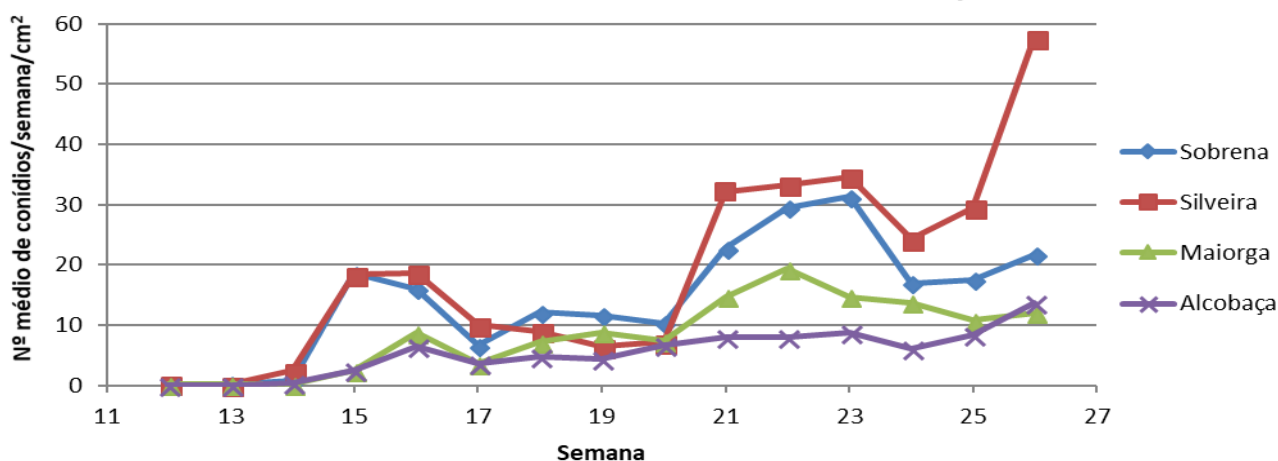


## 15ª Informação do GT Estenfiliose

04 de julho de 2018

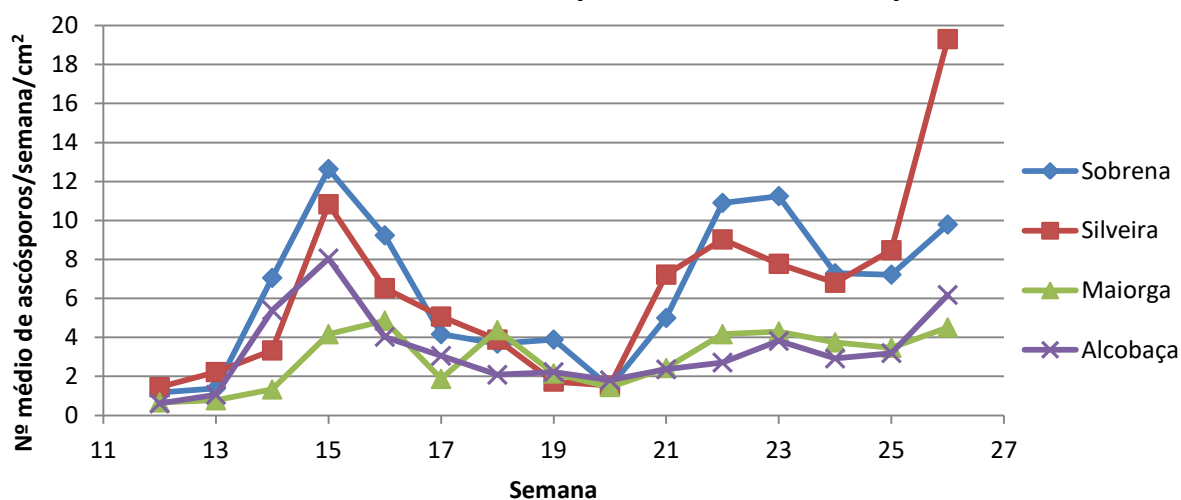
O INIAV, I.P., como coordenador do GT Estenfiliose, informa que na semana 26 (25 de junho a 2 de julho), o número médio de conídios/semana/cm<sup>2</sup>/pomar continuou a aumentar em todos os pomares monitorizados. O pomar da Silveira teve um aumento bastante acentuado e manteve-se com o maior número médio de conídios/cm<sup>2</sup> seguido pelos pomares da Sobrena, Alcobaça e Maiorga respetivamente (gráfico 1).

**Gráfico 1 - Nº médio de conídios/semana/cm<sup>2</sup>/pomar**



Esta semana, o número médio de ascósporos/semana/cm<sup>2</sup>/pomar aumentou em todos os pomares, sendo mais acentuado nos pomares da Silveira e Alcobaça. O pomar da Silveira foi o pomar com maior número médio de ascósporos/cm<sup>2</sup> e o da Maiorga com o menor (gráfico 2).

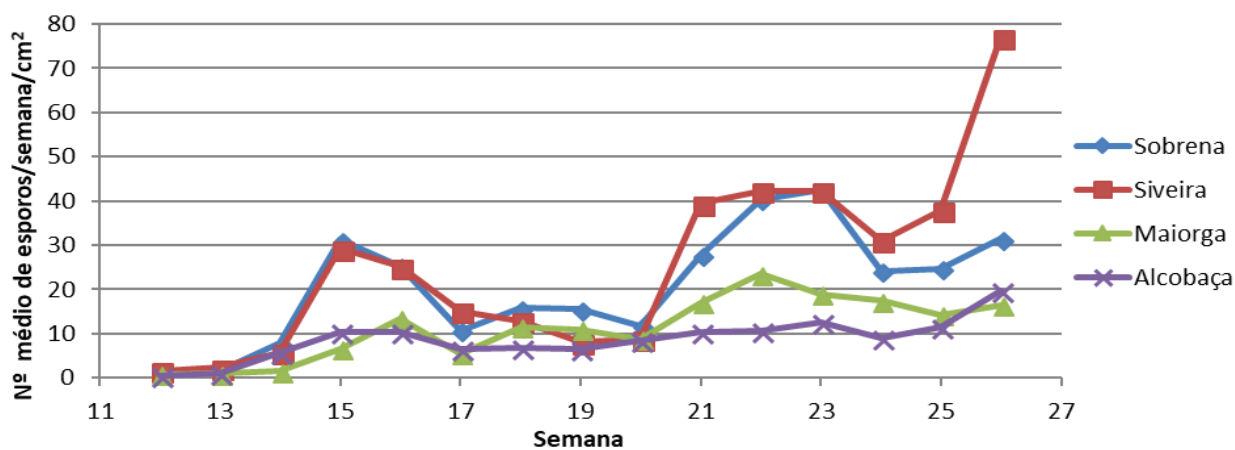
**Gráfico 2- Nº médio de ascósporos/semana/cm<sup>2</sup>/pomar**





No gráfico 3 apresenta-se o número médio de esporos (conídios + ascósporos)/semana/cm<sup>2</sup>/pomar. Este número aumentou em todos os pomares, sendo bastante acentuado no pomar da Silveira que atingiu o número máximo deste ano. O pomar de Alcobaça teve um número médio de esporos superior ao do pomar da Maiorga, que teve o menor número.

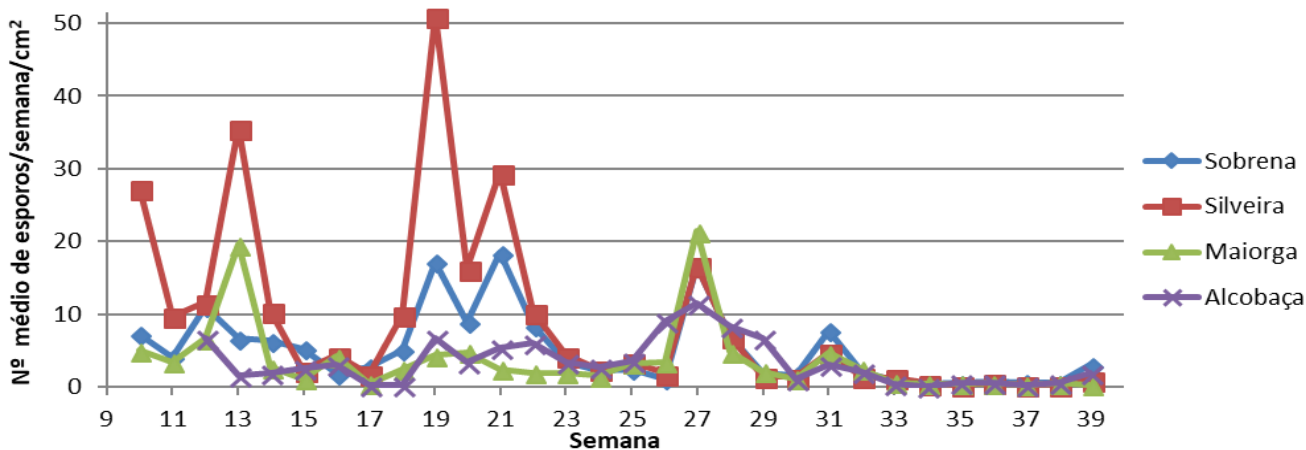
**Gráfico 3 - Nº médio de esporos/semana/cm<sup>2</sup>/pomar**



Comparando o número médio de esporos/semana/cm<sup>2</sup>/pomar, com os da mesma semana em 2017 (gráfico 4), constatamos que os valores de 2018 são superiores 40,8 vezes no pomar da Silveira, 27,0 vezes no pomar da Sobrena, 4,8 vezes no pomar da Maiorga e 2,2 vezes no pomar de Alcobaça.

O pomar da Silveira atingiu o **valor mais elevado** desde que se iniciou a monitorização, sendo **1,5 vezes superior ao máximo registado em 2017**.

**Gráfico 4 - Nº médio de esporos/semana/cm<sup>2</sup>/pomar - 2017**

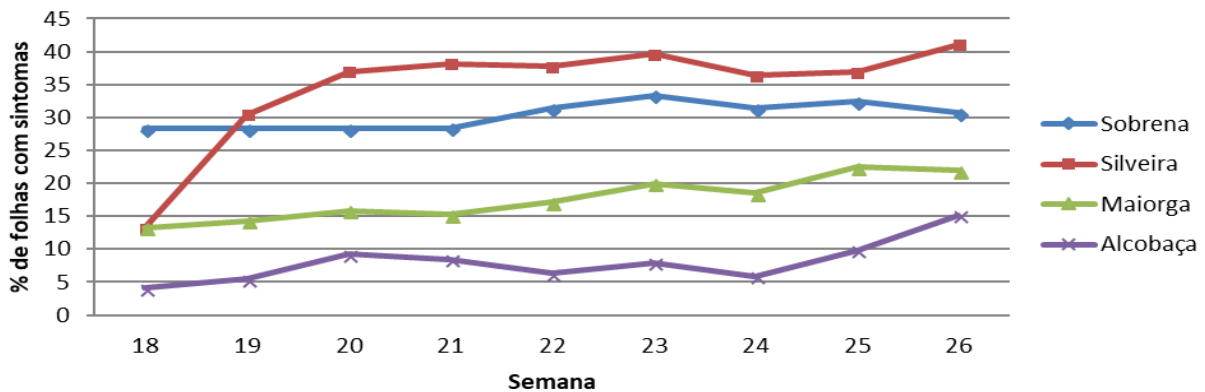


No gráfico 5, apresenta-se a percentagem média de folhas com sintomas/semana/pomar. Esta percentagem, devido à formação de novas folhas e à



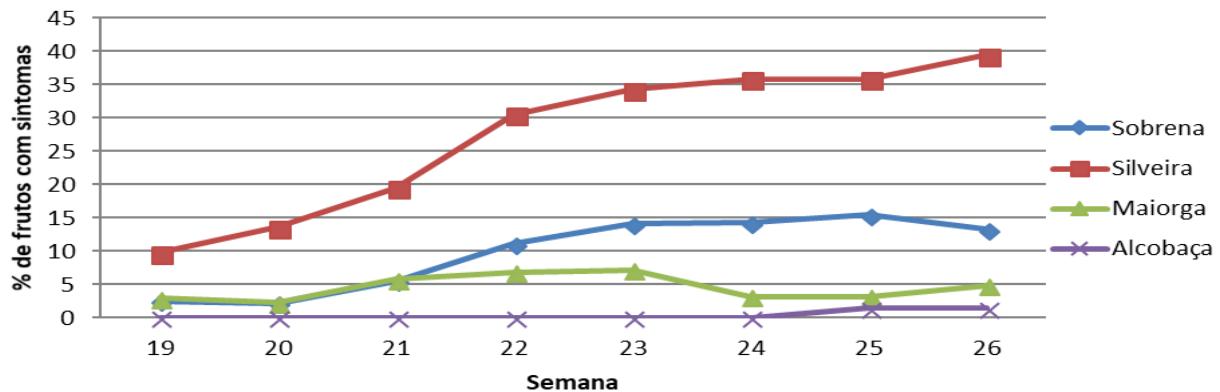
queda de algumas com sintomas, aumentou ligeiramente nos pomares da Silveira e Alcobaça, manteve-se no pomar da Maiorga e diminuiu no pomar da Sobrena. O pomar da Silveira teve a percentagem mais elevada e o pomar de Alcobaça a mais baixa.

**Gráfico 5 - % de folhas com sintomas/semana/pomar**



No gráfico 6 apresenta-se a percentagem média de frutos com sintomas/semana/pomar. Esta percentagem aumentou nos pomares da Silveira e da Maiorga, manteve-se em Alcobaça e diminuiu na Sobrena (devido à queda de frutos).

**Gráfico 6 - % de frutos com sintomas/semana/pomar**



**A responsabilidade do conteúdo desta informação é do INIAV, I.P**

**O GT Estenfiliose agradece à AARA, APAS e CAMPOTEC a disponibilização dos pomares.**

O Coordenador do GT Estenfiliose



Grupo de Trabalho para a Estenfiliose

**Entidades Financiadoras desta informação:**

Organizações de produtores:



Empresas:

