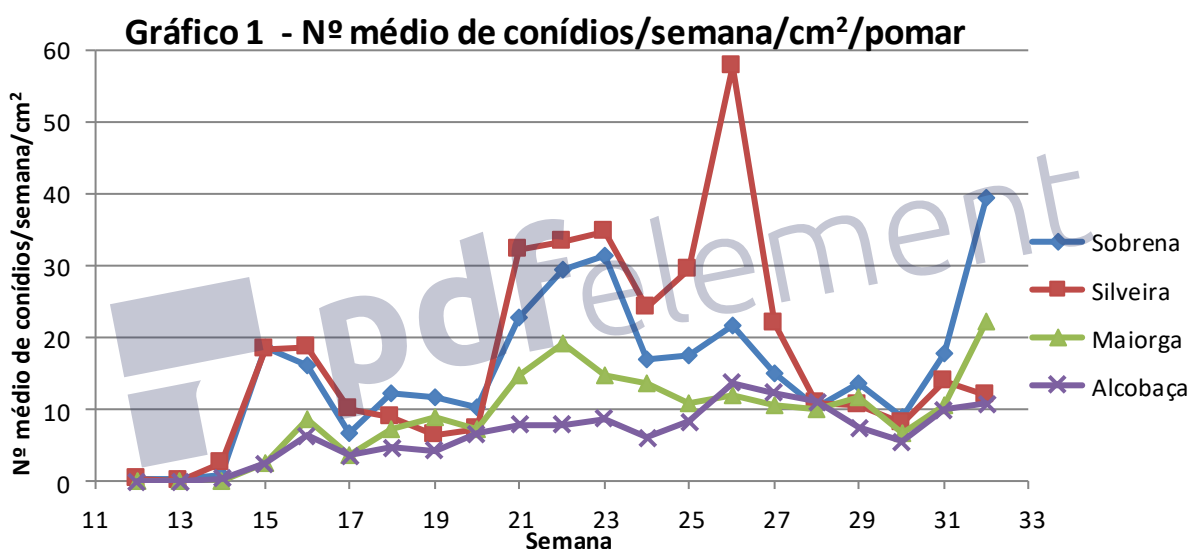




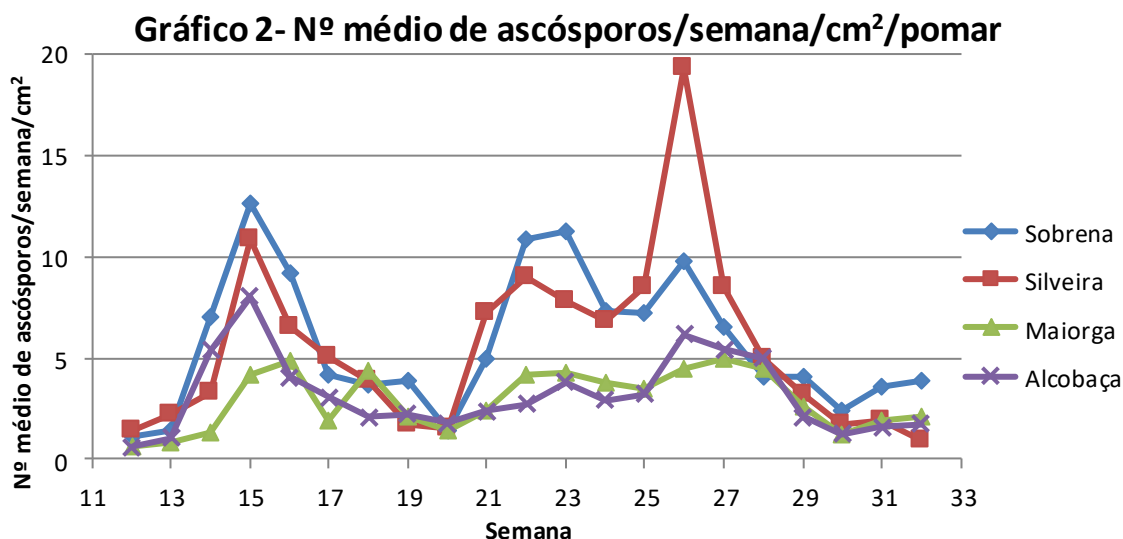
21ª Informação do GT Estenfiliose

16 de agosto de 2018

O INIAV, I.P., como coordenador do GT Estenfiliose, informa que na semana 32 (6 a 13 de agosto), o número médio de conídios/semana/cm²/pomar aumentou em todos os pomares com exceção do pomar da Silveira, que diminuiu. O pomar da Sobrena e o pomar da Maiorga tiveram um aumento bastante acentuado, atingindo valores históricos. Estes também foram os pomares que tiveram o maior número médio de conídios, seguidos pelos pomares da Silveira e Alcobaça (gráfico 1).



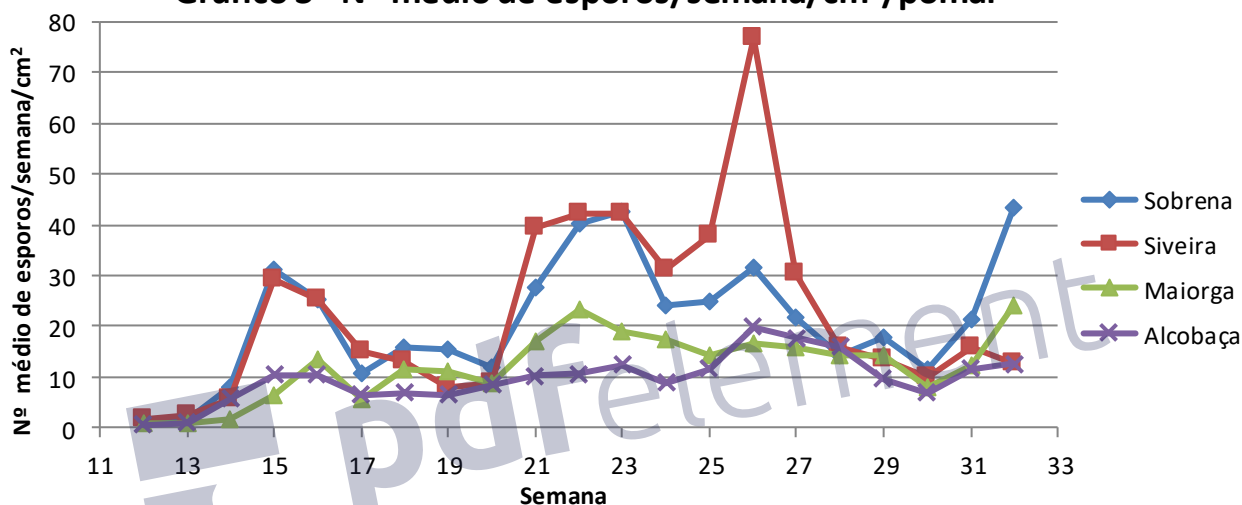
Esta semana, o número médio de ascósporos/semana/cm²/pomar aumentou ligeiramente nos pomares da Sobrena, Maiorga e Alcobaça e diminuiu no pomar da Silveira, correspondendo por esta ordem, do maior para o menor, o número médio de ascósporos/semana/cm²/pomar (gráfico 2).





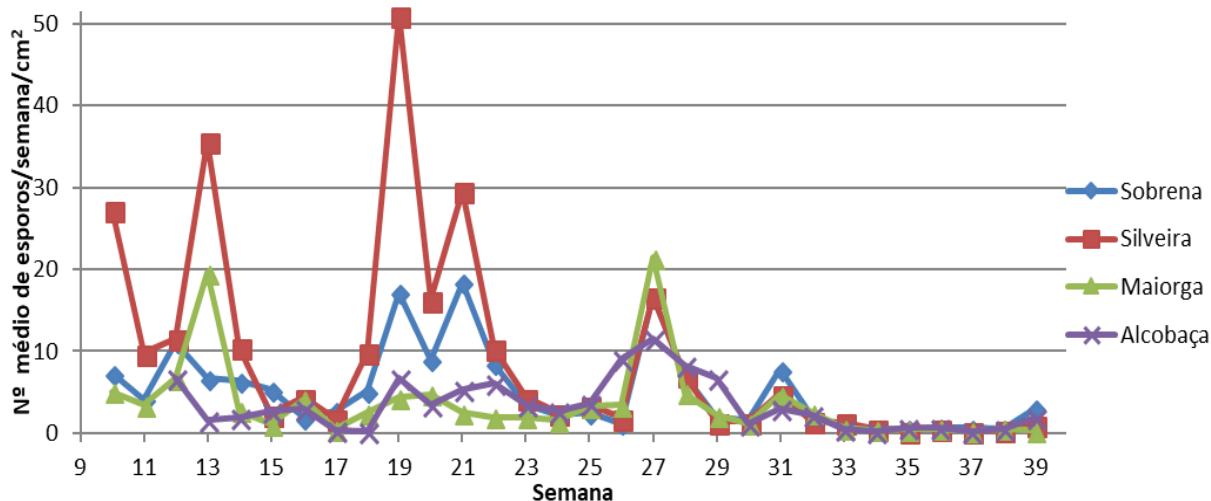
O gráfico 3 apresenta o número médio de esporos (conídios + ascósporos)/semana/cm²/pomar. Este número diminuiu no pomar da Silveira e aumentou nos restantes pomares, atingindo valores máximos nos pomares da Sobrena e Maiorga. Estes dois últimos, foram os que apresentaram o maior número médio de esporos, sendo superior no primeiro, seguidos pelos pomares da Silveira e de Alcobaça, que apresentaram valores muito próximos.

Gráfico 3 - Nº médio de esporos/semana/cm²/pomar



Comparando o número médio de esporos/semana/cm²/pomar, com os da mesma semana em 2017 (gráfico 4), constatamos que os valores de 2018 são **superiores** 21,1 vezes no pomar da Sobrena, 9,7 vezes no pomar da Maiorga, 8,6 no pomar da Silveira e 5,8 vezes no pomar de Alcobaça.

Gráfico 4 - Nº médio de esporos/semana/cm²/pomar - 2017

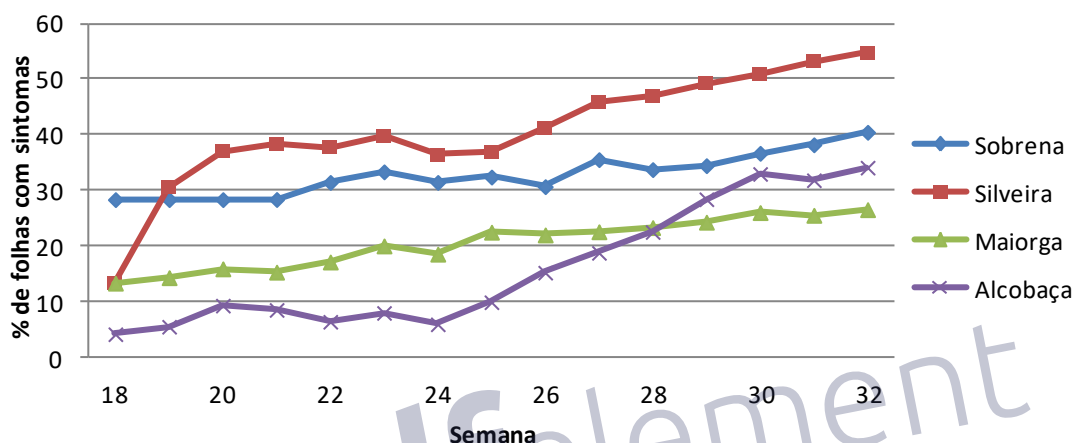




Grupo de Trabalho para a Estenfiliose

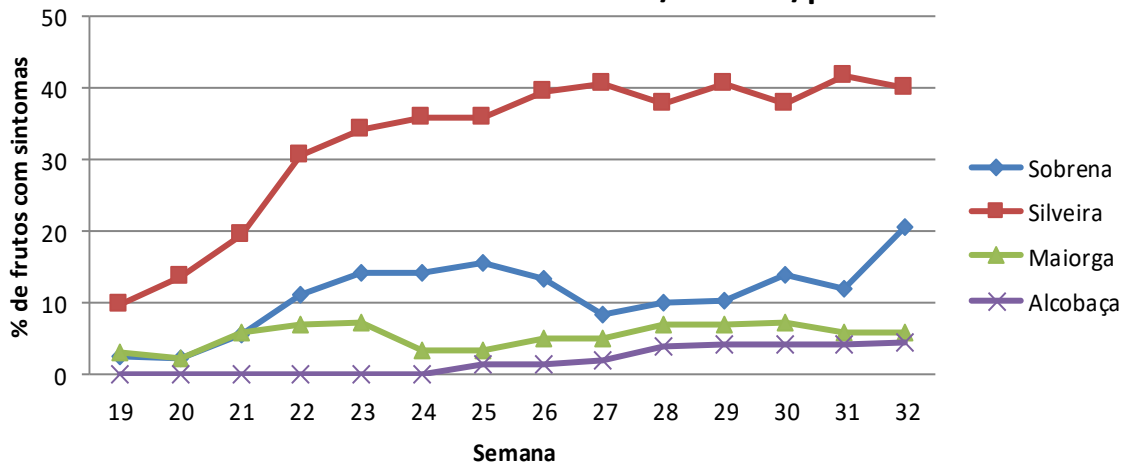
O gráfico 5 apresenta a percentagem média de folhas com sintomas/semana/pomar. Esta percentagem, aumentou em todos os pomares monitorizados. O pomar da Silveira continua a apresentar a percentagem média mais elevada e o pomar da Maiorga a mais baixa.

Gráfico 5 - % de folhas com sintomas/semana/pomar



A percentagem média de frutos com sintomas/semana/pomar é apresentada no gráfico 6. Esta percentagem diminui no pomar da Silveira, aumentou acentuadamente no pomar da Sobrena e ligeiramente nos restantes pomares. O pomar da Silveira apresenta a maior percentagem de sintomas, seguido pelos pomares da Sobrena, Maiorga e Alcobaça, respetivamente.

Gráfico 6 - % de frutos com sintomas/semana/pomar





Grupo de Trabalho para a Estenfiliose

A próxima informação do GT Estenfiliose será divulgada no próximo dia 23 devido ao feriado municipal de Alcobaça.

A responsabilidade do conteúdo desta informação é do INIAV, I.P

O GT Estenfiliose agradece à AARA, APAS e CAMPOTEC a disponibilização dos pomares.

O Coordenador do GT Estenfiliose

Entidades Financiadoras desta informação:

Organizações de produtores:



Empresas:

