

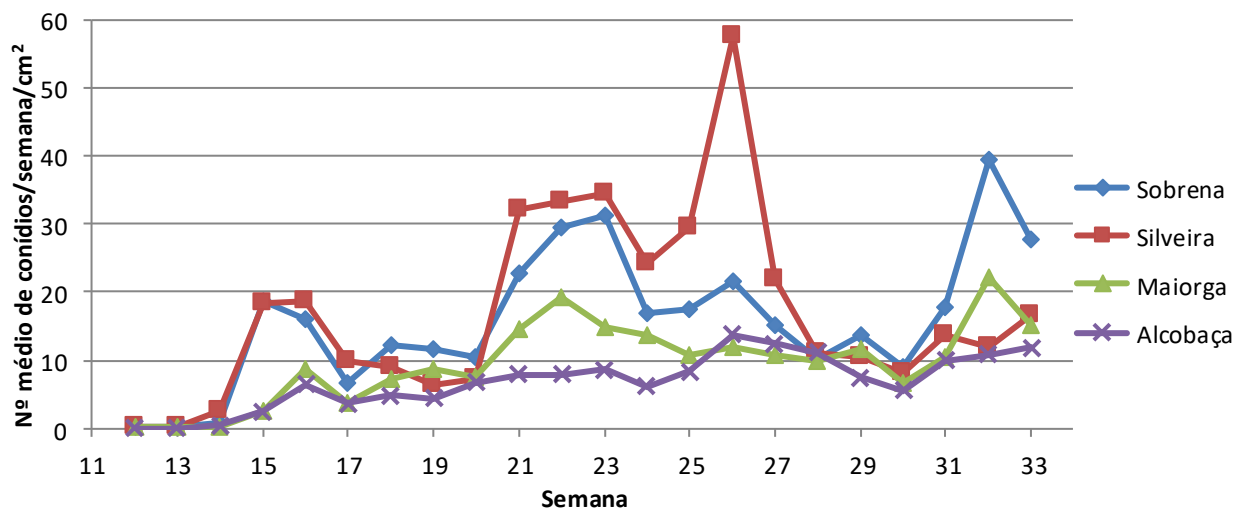


22ª Informação do GT Estenfiliose

23 de agosto de 2018

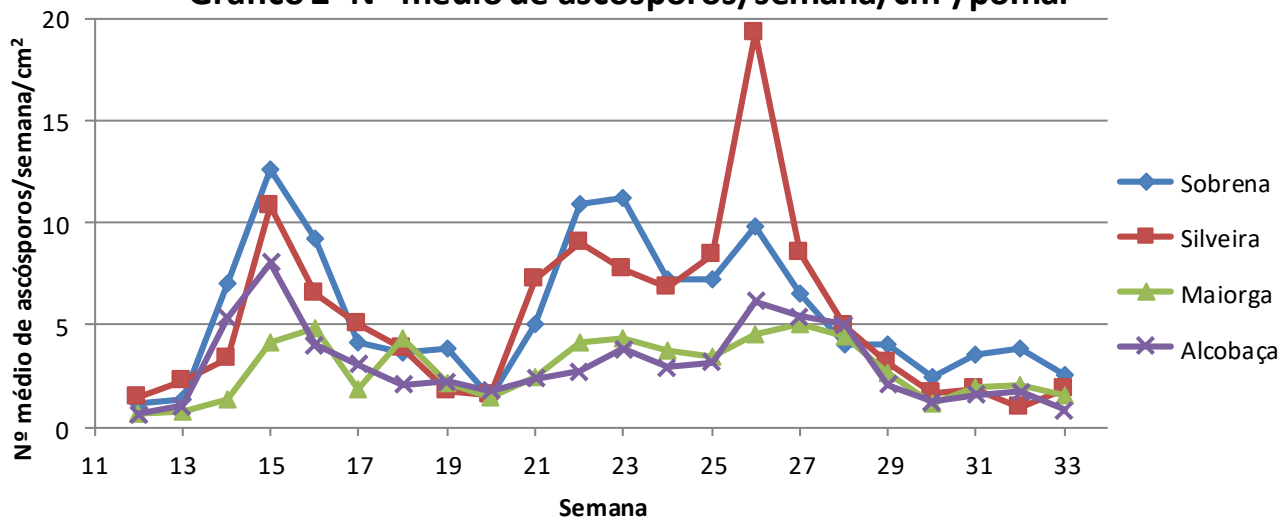
O INIAV, I.P., como coordenador do GT Estenfiliose, informa que na semana 33 (13 a 21 de agosto), o número médio de conídios/semana/cm²/pomar aumentou nos pomares da Silveira e Alcobaça e diminuiu nos restantes. O pomar da Sobrena continua a ser o que tem maior número médio de conídios, seguido pelos pomares da Silveira, Maiorga e Alcobaça (gráfico 1).

Gráfico 1 - Nº médio de conídios/semana/cm²/pomar



Esta semana, o número médio de ascósporos/semana/cm²/pomar diminuiu em todos os pomares, com exceção do pomar da Silveira, que aumentou. O pomar da Sobrena foi o que teve maior número médio de ascósporos, seguido pelos pomares da Silveira, Maiorga e Alcobaça (gráfico 2).

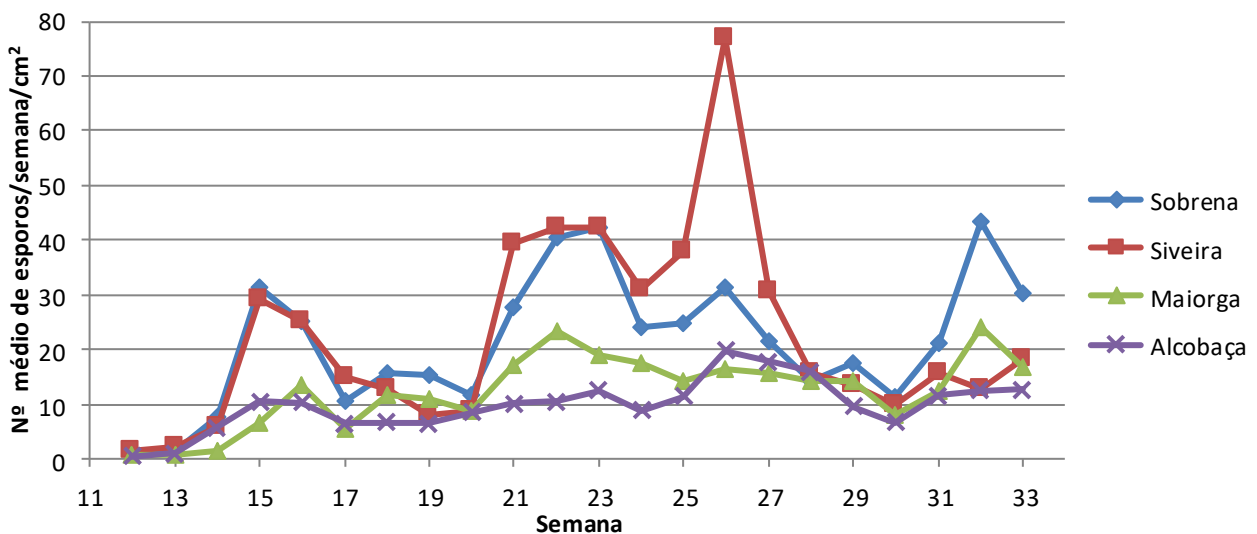
Gráfico 2- Nº médio de ascósporos/semana/cm²/pomar





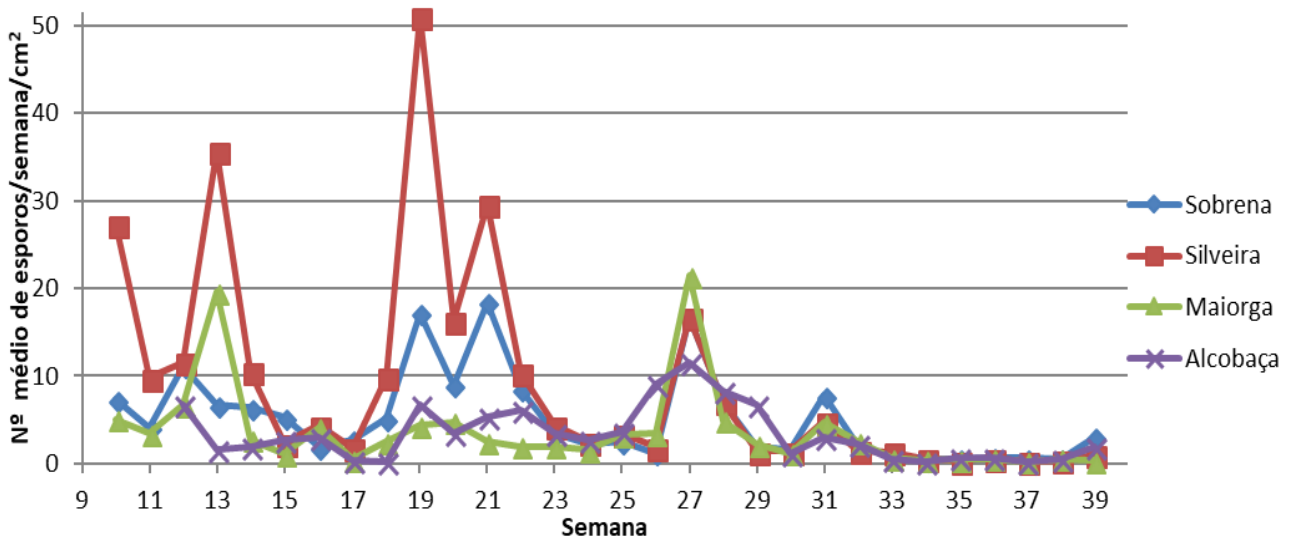
No gráfico 3 apresenta-se o número médio de esporos (conídios + ascósporos)/semana/cm²/pomar. Este número aumentou nos pomares da Silveira e ligeiramente em Alcobaça e diminuiu nos restantes pomares. O pomar com maior número médio de esporos continua a ser o da Sobrena seguido pelos pomares da Silveira, Maiorga e Alcobaça respetivamente.

Gráfico 3 - Nº médio de esporos/semana/cm²/pomar



Comparando o número médio de esporos/semana/cm²/pomar, com os da mesma semana em 2017 (gráfico 4), constatamos que os valores de 2018 são **superiores** 34,3 vezes no pomar da Sobrena, 27,3 vezes no pomar da Maiorga, 25,4 vezes no pomar de Alcobaça e 13,8 vezes no pomar da Silveira.

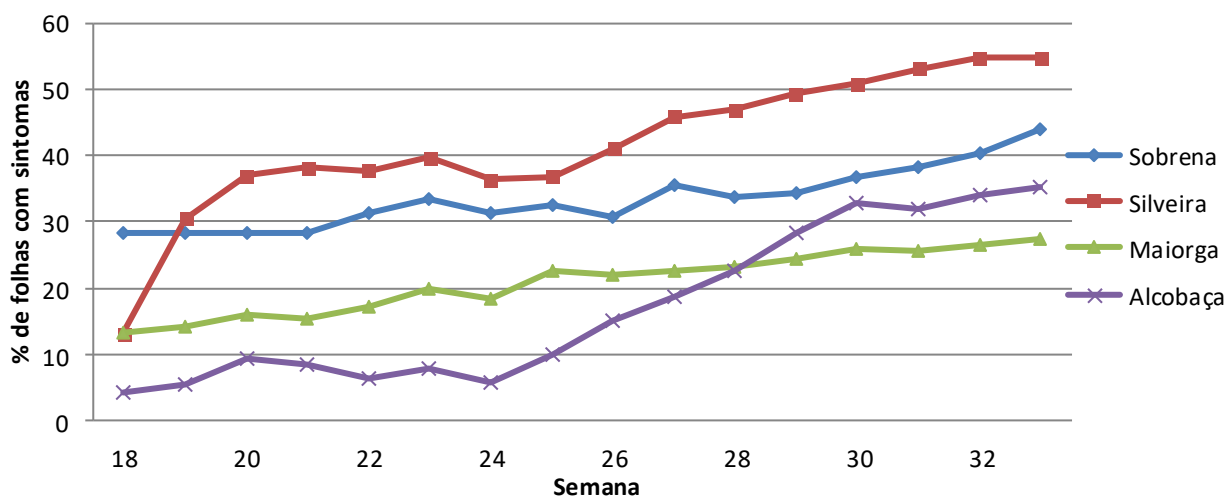
Gráfico 4 - Nº médio de esporos/semana/cm²/pomar - 2017





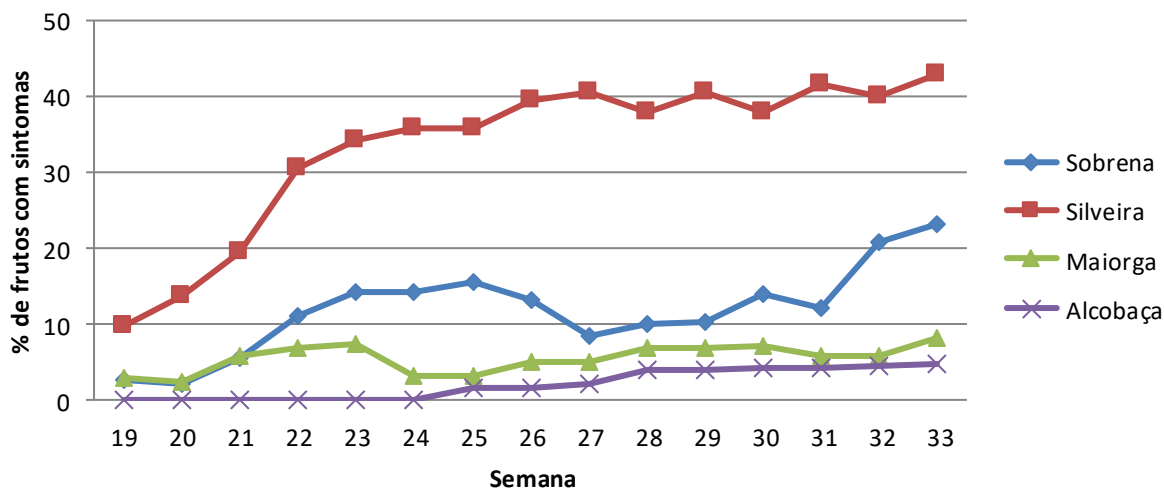
No gráfico 5 apresenta-se a percentagem média de folhas com sintomas/semana/pomar. Esta percentagem manteve-se no pomar da Silveira e aumentou nos restantes pomares monitorizados. Tal como tem vindo a acontecer nas últimas semanas, o pomar da Silveira continua a apresentar a percentagem média mais elevada e o pomar da Maiorga a mais baixa.

Gráfico 5 - % de folhas com sintomas/semana/pomar



A percentagem média de frutos com sintomas/semana/pomar é apresentada no gráfico 6. Esta, aumentou ligeiramente em todos os pomares monitorizados. O pomar da Silveira é o pomar com maior percentagem de sintomas, seguido pelos pomares da Sobrena, Maiorga e Alcobaça, respetivamente.

Gráfico 6 - % de frutos com sintomas/semana/pomar





Grupo de Trabalho para a Estenfiliose

A responsabilidade do conteúdo desta informação é do INIAV, I.P

O GT Estenfiliose agradece à AARA, APAS e CAMPOTEC a disponibilização dos pomares.

O Coordenador do GT Estenfiliose

Entidades Financiadoras desta informação:

Organizações de produtores:



Empresas:

