

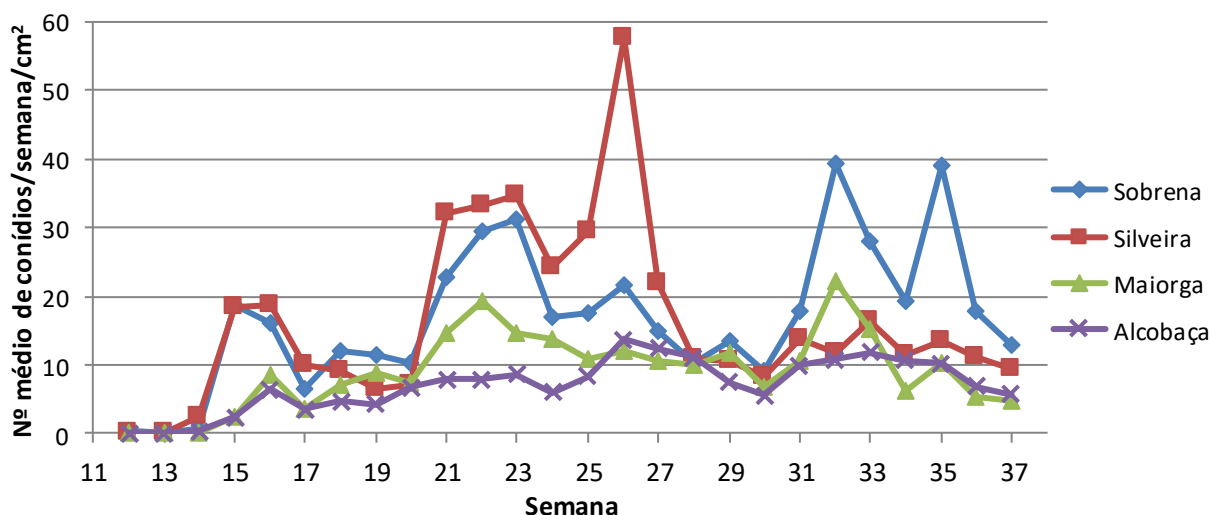


26ª Informação do GT Estenfiliose

19 de setembro de 2018

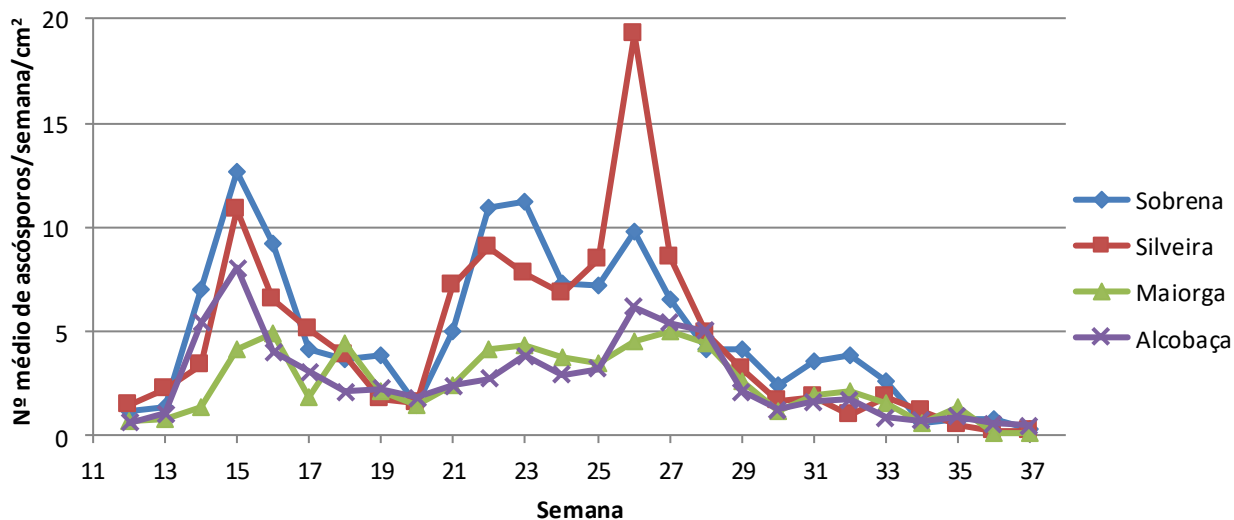
O INIAV, I.P., como coordenador do GT Estenfiliose, informa que na semana 37 (10 a 17 de setembro), o número médio de conídios/semana/cm² diminuiu em todos os pomares monitorizados. O pomar da Sobrena foi o que teve a diminuição mais acentuada, no entanto continua a ser o pomar a apresentar o maior número médio de conídios/cm², seguido pelos pomares da Silveira, Alcobaça e Maiorga (gráfico1).

Gráfico 1 - Nº médio de conídios/semana/cm²/pomar



Esta semana, o número médio de ascósporos/semana/cm²/pomar manteve-se nos pomares da Silveira e Maiorga e diminuiu nos restantes. O pomar com maior número médio de ascósporos foi o de Alcobaça, seguido pelos pomares da Sobrena, Silveira e Maiorga (gráfico 2).

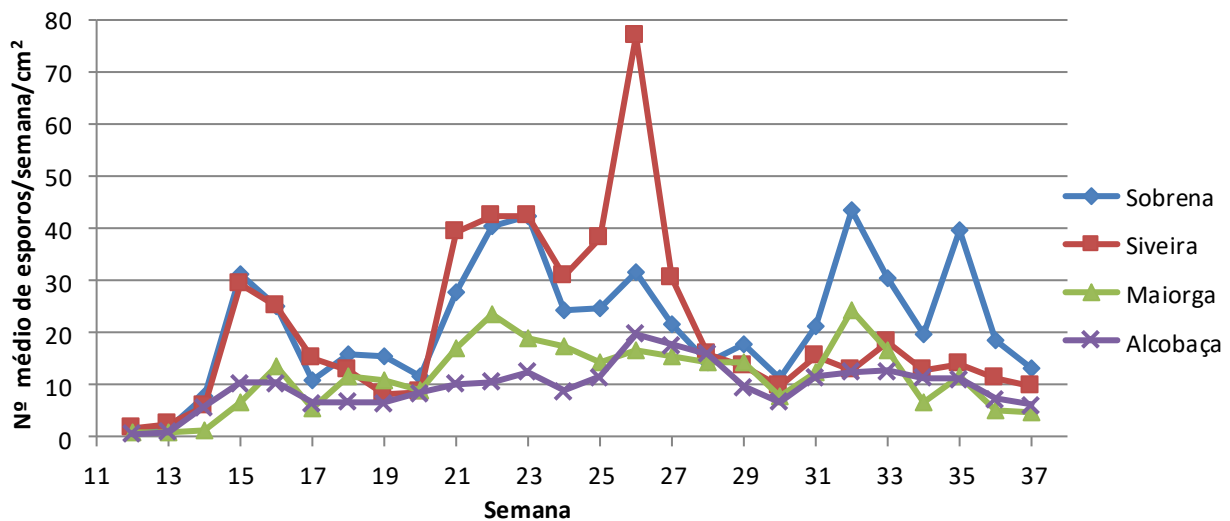
Gráfico 2 - Nº médio de ascósporos/semana/cm²/pomar





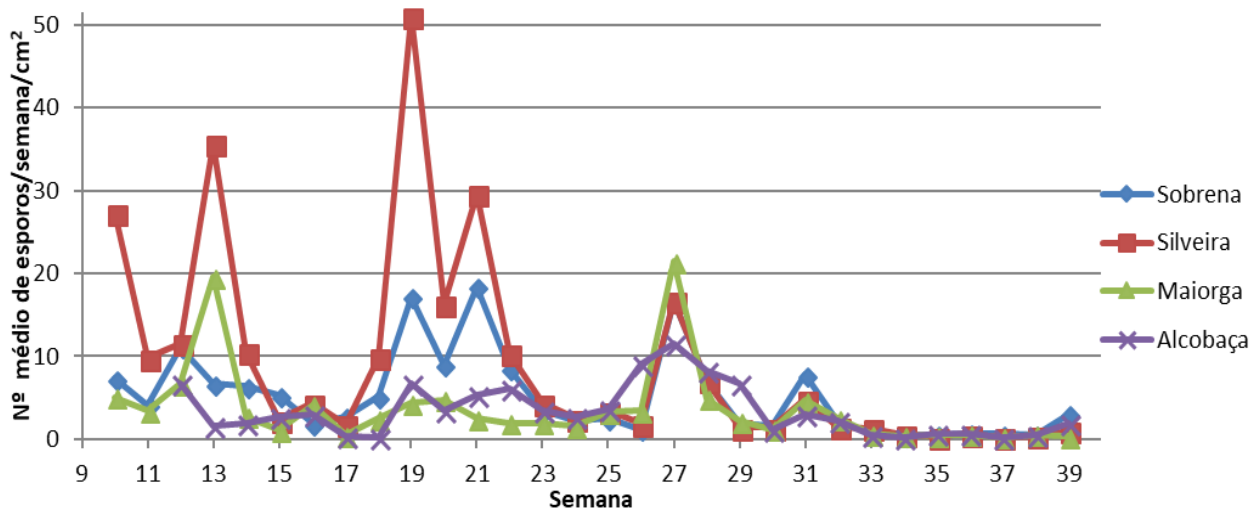
O gráfico 3 apresenta o número médio de esporos (conídios + ascósporos)/ semana/cm²/pomar. Este número diminuiu em todos os pomares, sendo mais acentuado no pomar da Sobrena que apesar dessa diminuição apresentou o maior número médio de esporos/ cm², seguido pelos pomares da Silveira, Alcobaça e Maiorga respetivamente.

Gráfico 3 - Nº médio de esporos/semana/cm²/pomar



Comparando o número médio de esporos/semana/cm²/pomar, com os da mesma semana em 2017 (gráfico 4), constatamos que os valores de 2018 são **superiores** 35,0 vezes no pomar da Silveira, 22,5 vezes no pomar de Alcobaça, 21,9 vezes no pomar da Sobrena e 17,5 vezes no pomar da Maiorga.

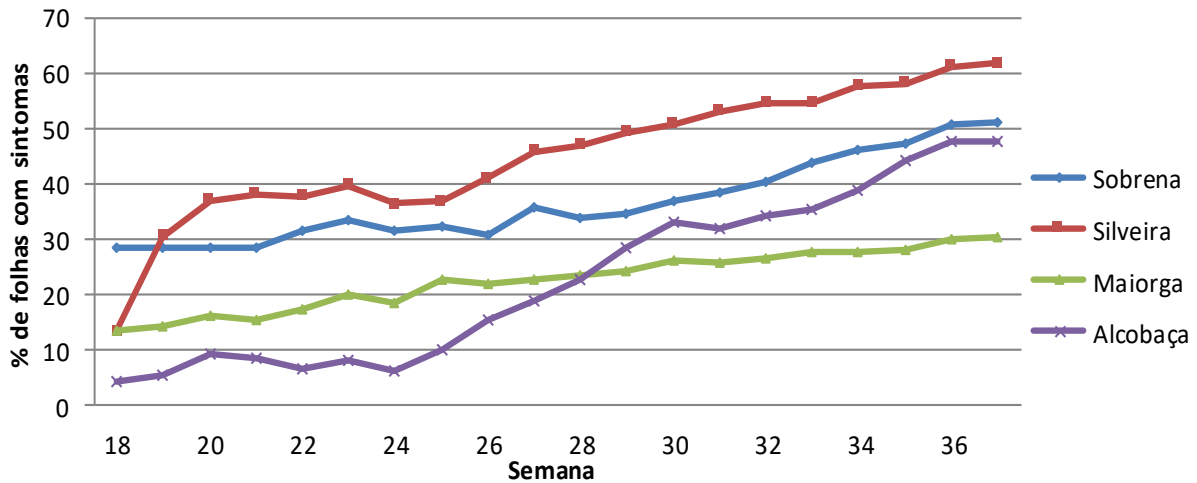
Gráfico 4 - Nº médio de esporos/semana/cm²/pomar - 2017





A percentagem média de folhas com sintomas/semana/pomar é apresentada no gráfico 5. Esta percentagem manteve-se no pomar de Alcobaça e aumentou ligeiramente nos restantes pomares. O pomar da Silveira continua a deter a percentagem média mais elevada, seguido pelos pomares da Sobrena, Alcobaça e Maiorga.

Gráfico 5 - % de folhas com sintomas/semana/pomar



A responsabilidade do conteúdo desta informação é do INIAV, I.P

O GT Estenfiliose agradece à AARA, APAS e CAMPOTEC a disponibilização dos pomares.

O Coordenador do GT Estenfiliose

Entidades Financiadoras desta informação:

Organizações de produtores:



Empresas:

