

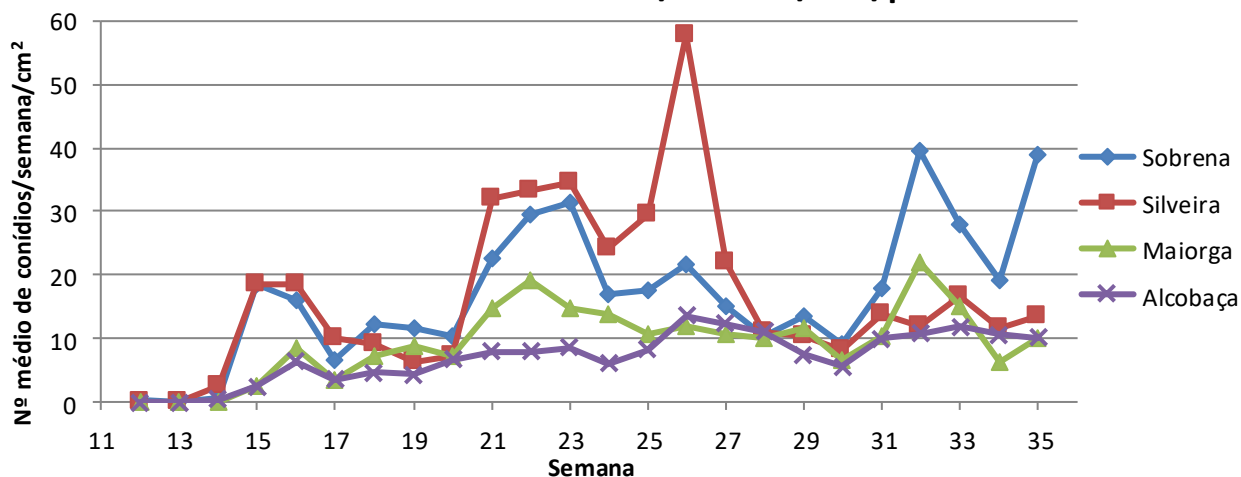


24ª Informação do GT Estenfiliose

05 de setembro de 2018

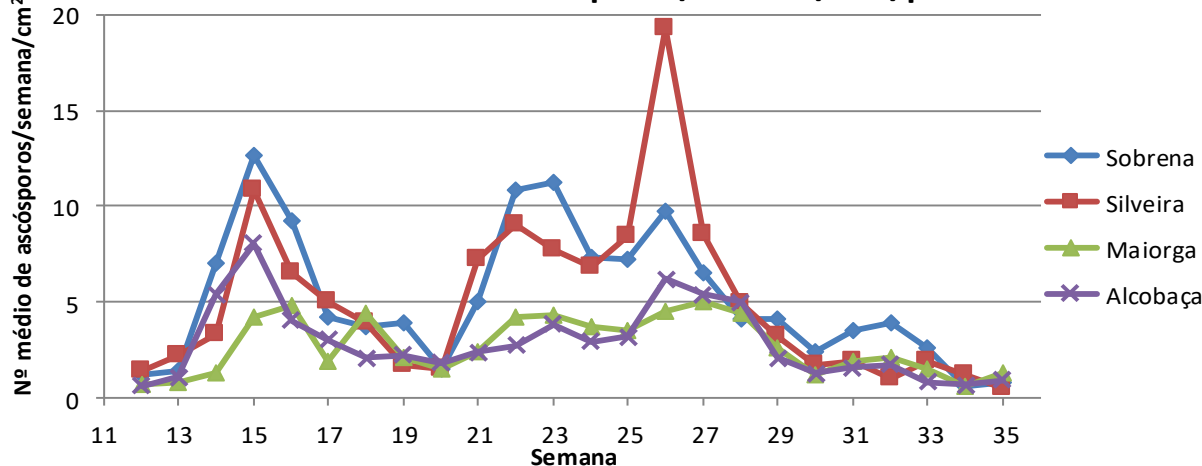
O INIAV, I.P., como coordenador do GT Estenfiliose, informa que na semana 35 (27 de agosto a 3 de setembro), o número médio de conídios/semana/cm² aumentou em todos os pomares com exceção do pomar de Alcobaça, que diminuiu ligeiramente. Este número foi maior no pomar da Sobrena, que atingiu valores próximos do máximo registado na semana 32, seguido pelo pomar da Silveira e dos pomares de Alcobaça e Maiorga que tiveram o mesmo valor (gráfico1).

Gráfico 1 - Nº médio de conídios/semana/cm²/pomar



O número médio de ascósporos/semana/cm²/pomar aumentou ligeiramente nos pomares monitorizados com exceção do pomar da Silveira que teve uma leve redução. O pomar da Maiorga foi o que teve maior número médio de ascósporos, seguido pelos pomares de Alcobaça, Silveira e Sobrena (gráfico 2).

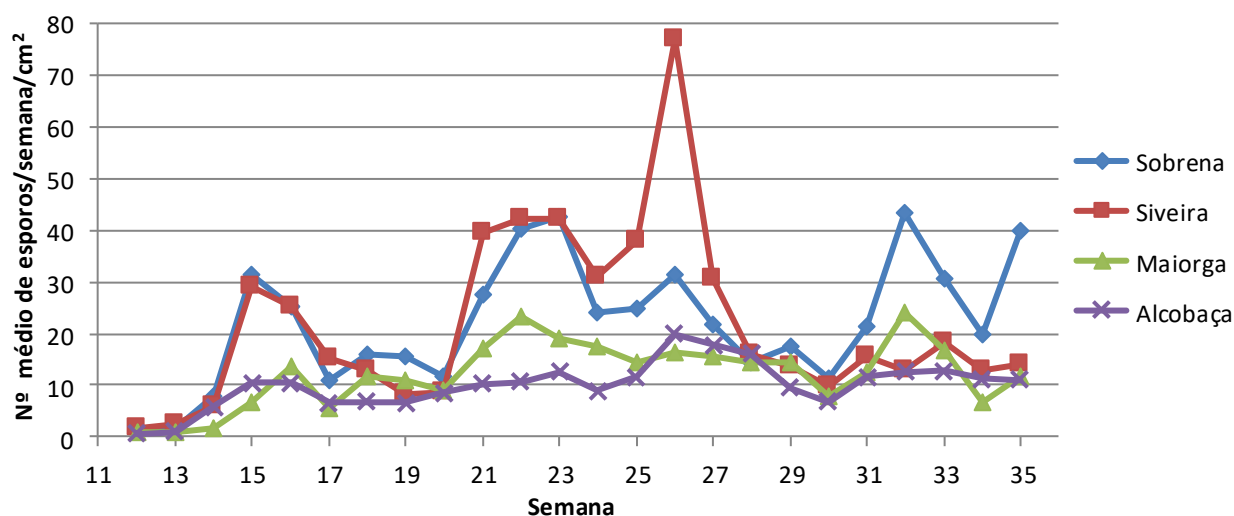
Gráfico 2 - Nº médio de ascósporos/semana/cm²/pomar





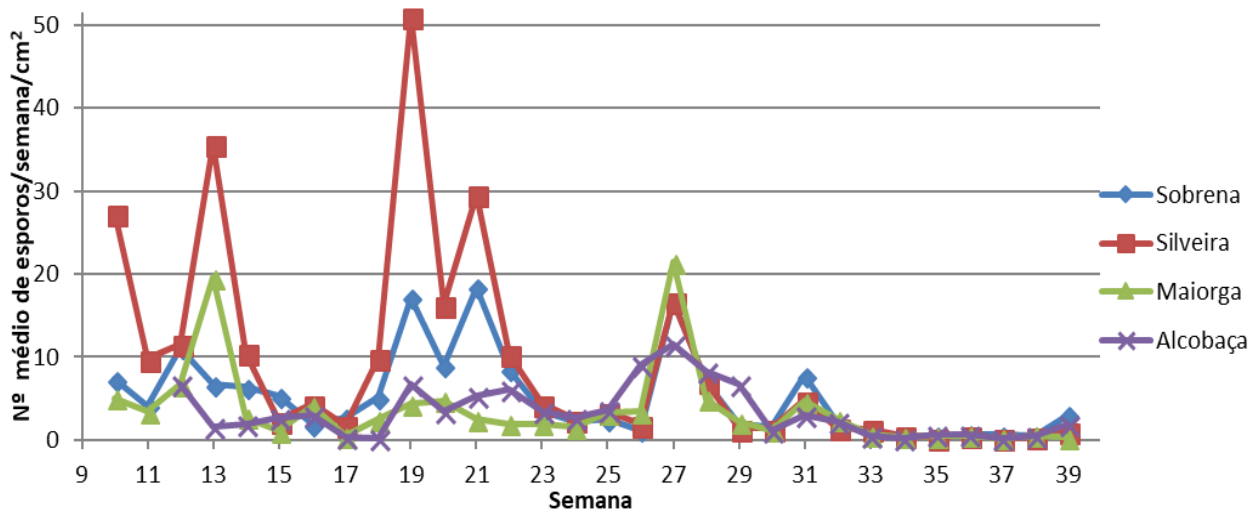
O gráfico 3 apresenta o número médio de esporos (conídios + ascósporos)/semana/cm²/pomar. Este número aumentou acentuadamente nos pomares da Sobrena e Maiorga, ligeiramente no pomar da Silveira e diminuiu suavemente no pomar de Alcobaça. O pomar com maior número médio de esporos foi o da Sobrena, seguido pelos pomares da Silveira, Maiorga e Alcobaça respetivamente.

Gráfico 3 - Nº médio de esporos/semana/cm²/pomar



Comparando o número médio de esporos/semana/cm²/pomar, com os da mesma semana em 2017 (gráfico 4), constatamos que os valores de 2018 são **superiores** 71,5 vezes no pomar da Sobrena, 42,3 vezes no pomar da Silveira, 23,1 vezes no pomar da Maiorga e 16,7 vezes no pomar de Alcobaça.

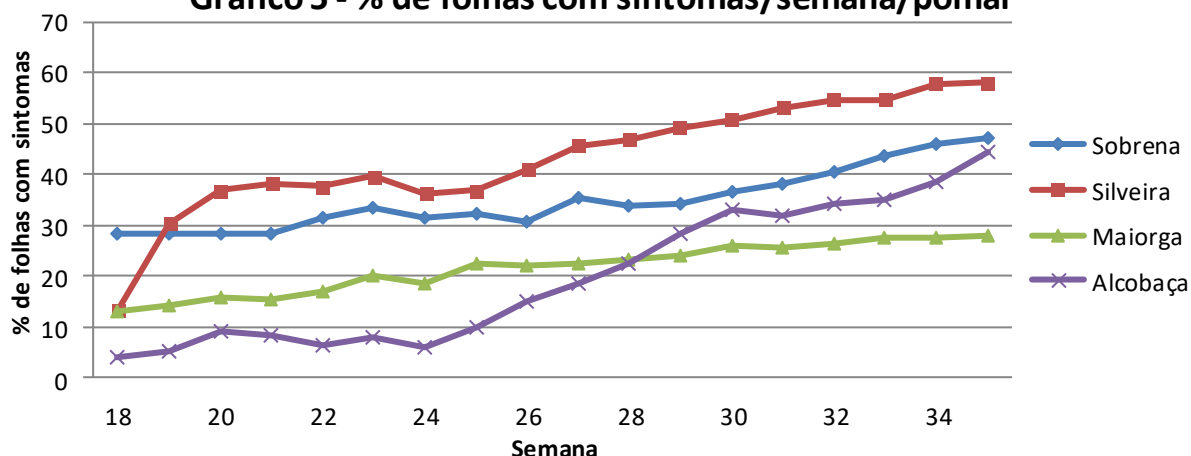
Gráfico 4 - Nº médio de esporos/semana/cm²/pomar - 2017





O gráfico 5 apresenta a percentagem média de folhas com sintomas/semana/pomar. Esta percentagem aumentou ligeiramente em todos pomares, sendo mais acentuada no pomar de Alcobaça. O pomar da Silveira continua a apresentar a percentagem média mais elevada, seguido pelos pomares da Sobrena e Alcobaça que têm valores muito próximos e pelo pomar da Maiorga que tem a mais baixa.

Gráfico 5 - % de folhas com sintomas/semana/pomar



A responsabilidade do conteúdo desta informação é do INIAV, I.P

O GT Estenfiliose agradece à AARA, APAS e CAMPOTEC a disponibilização dos pomares.

O Coordenador do GT Estenfiliose

Entidades Financiadoras desta informação:

Organizações de produtores:



Empresas:

