

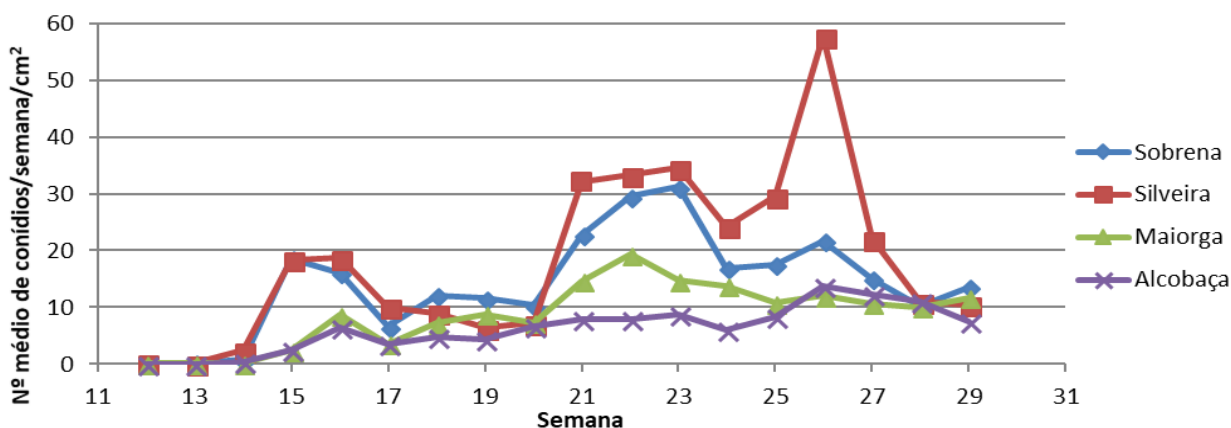


18ª Informação do GT Estenfiliose

25 de julho de 2018

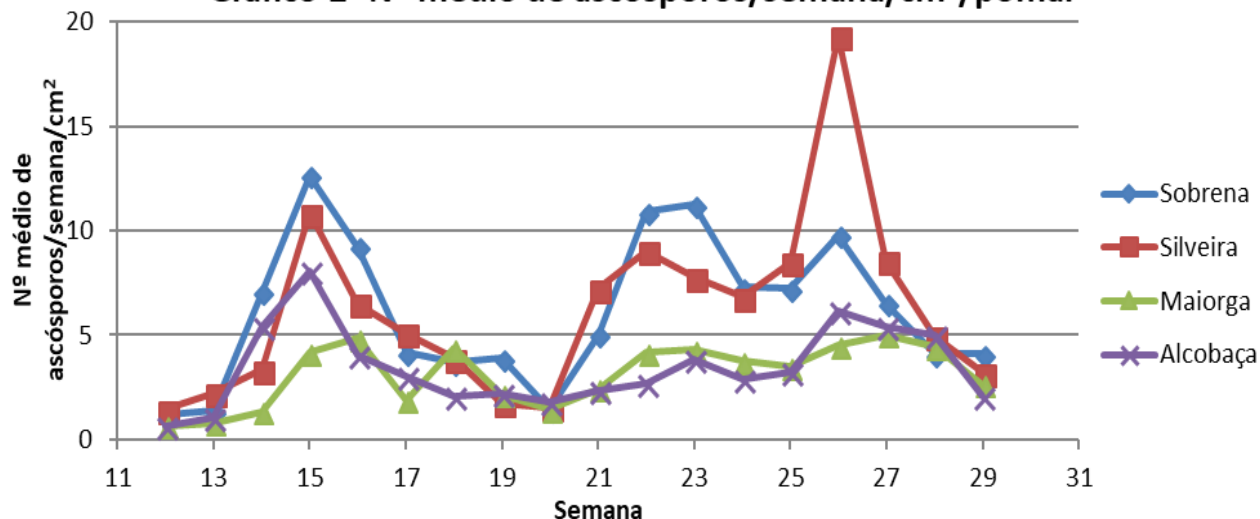
O INIAV, I.P., como coordenador do GT Estenfiliose, informa que na semana 29 (16 a 23 de julho), o número médio de conídios/semana/cm²/pomar aumentou nos pomares da Sobrena e Maiorga e diminuiu nos pomares da Silveira e Alcobaça, sendo mais acentuados nos pomares da Sobrena e de Alcobaça. Foram estes pomares que também apresentaram o maior e menor número médio de conídios respetivamente (gráfico 1).

Gráfico 1 - Nº médio de conídios/semana/cm²/pomar



Esta semana, o número médio de ascósporos/semana/cm²/pomar manteve-se no pomar da Sobrena, e diminuiu nos restantes pomares monitorizados. O pomar da Sobrena foi o que apresentou o maior número médio e o de Alcobaça o menor (gráfico 2).

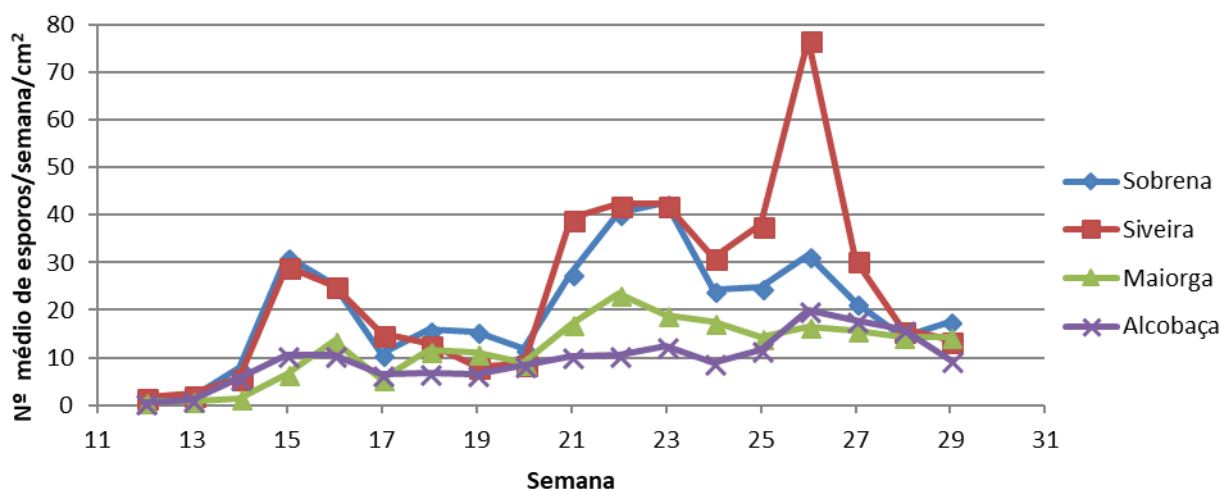
Gráfico 2- Nº médio de ascósporos/semana/cm²/pomar





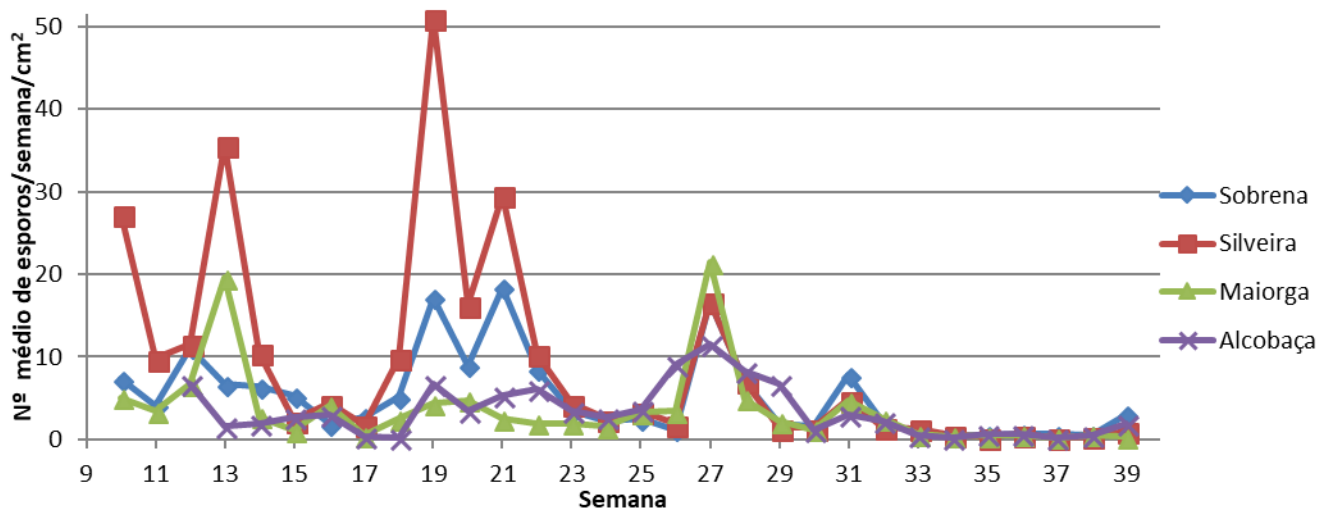
No gráfico 3 apresenta-se o número médio de esporos (conídios + ascósporos)/semana/cm²/pomar. Este número aumentou no pomar da Sobrena, manteve-se no pomar da Maiorga e diminuiu nos restantes pomares. O pomar da Sobrena foi o que apresentou maior número médio de esporos/cm², seguido pelo pomar da Maiorga, Silveira e Alcobaça respetivamente.

Gráfico 3 - Nº médio de esporos/semana/cm²/pomar



Comparando o número médio de esporos/semana/cm²/pomar, com os da mesma semana em 2017 (gráfico 4), constatamos que os valores de 2018 são **superiores** 9,5 vezes no pomar da Silveira, 9,3 vezes no pomar da Sobrena, 6,6 vezes no pomar da Maiorga e 1,4 vezes no pomar de Alcobaça.

Gráfico 4 - Nº médio de esporos/semana/cm²/pomar - 2017

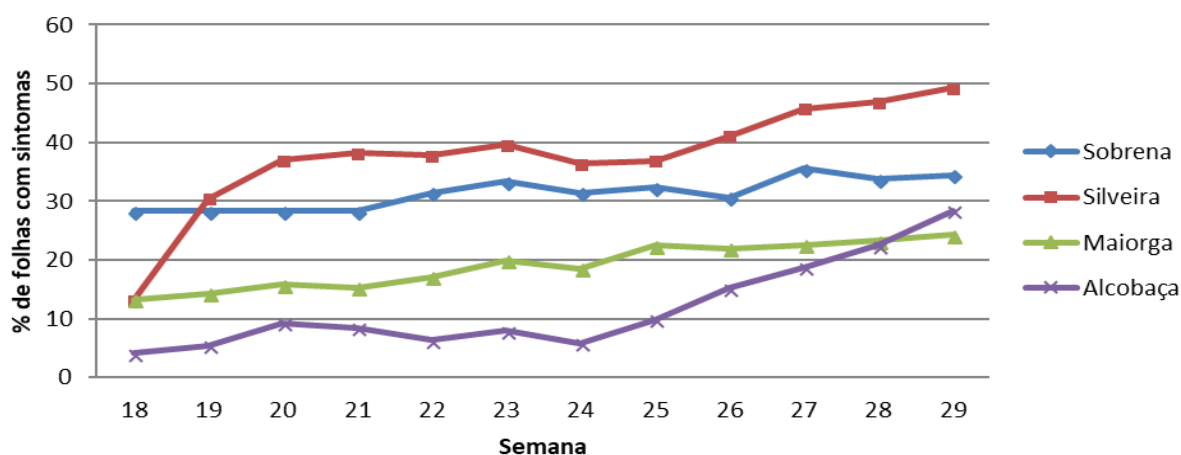


No gráfico 5, apresenta-se a percentagem média de folhas com sintomas/semana/pomar. Esta percentagem, continuou a aumentar acentuadamente



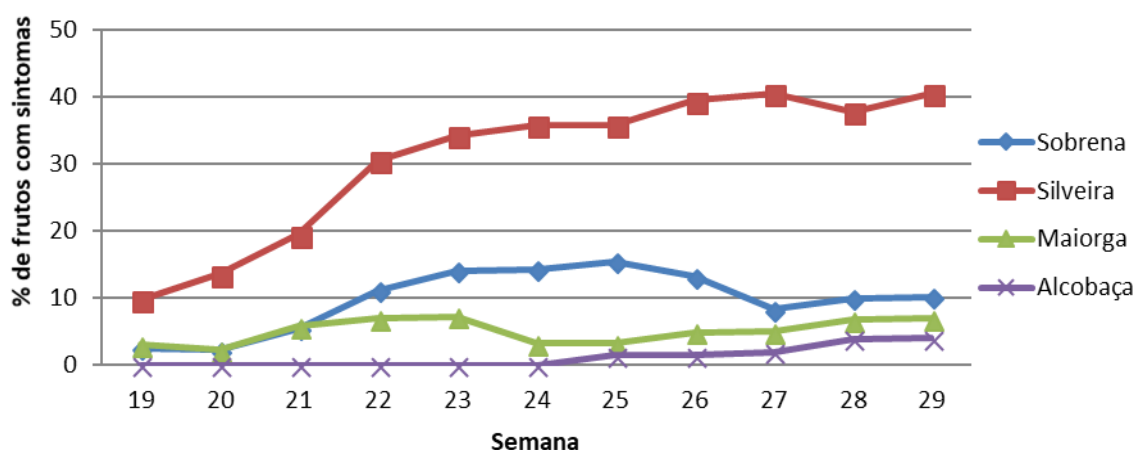
no pomar de Alcobaça e ligeiramente nos outros 3 pomares. O pomar da Silveira apresentou a percentagem média mais elevada e o pomar da Maiorga a mais baixa.

Gráfico 5 - % de folhas com sintomas/semana/pomar



No gráfico 6 apresenta-se a percentagem média de frutos com sintomas/semana/pomar. Esta percentagem, aumentou ligeiramente em todos os pomares, continuando a ser o pomar da Silveira o que apresenta uma maior percentagem de sintomas, seguido respetivamente pelos pomares da Sobrena, Maiorga e Alcobaça.

Gráfico 6 - % de frutos com sintomas/semana/pomar



Informamos que nesta semana foram recolhidos, em cada pomar monitorizado, 50 frutos para análise laboratorial. Os resultados desta análise serão disponibilizados em breve.



Grupo de Trabalho para a Estenfiliose

A responsabilidade do conteúdo desta informação é do INIAV, I.P

O GT Estenfiliose agradece à AARA, APAS e CAMPOTEC a disponibilização dos pomares.

O Coordenador do GT Estenfiliose

Entidades Financiadoras desta informação:

Organizações de produtores:



Empresas:

