

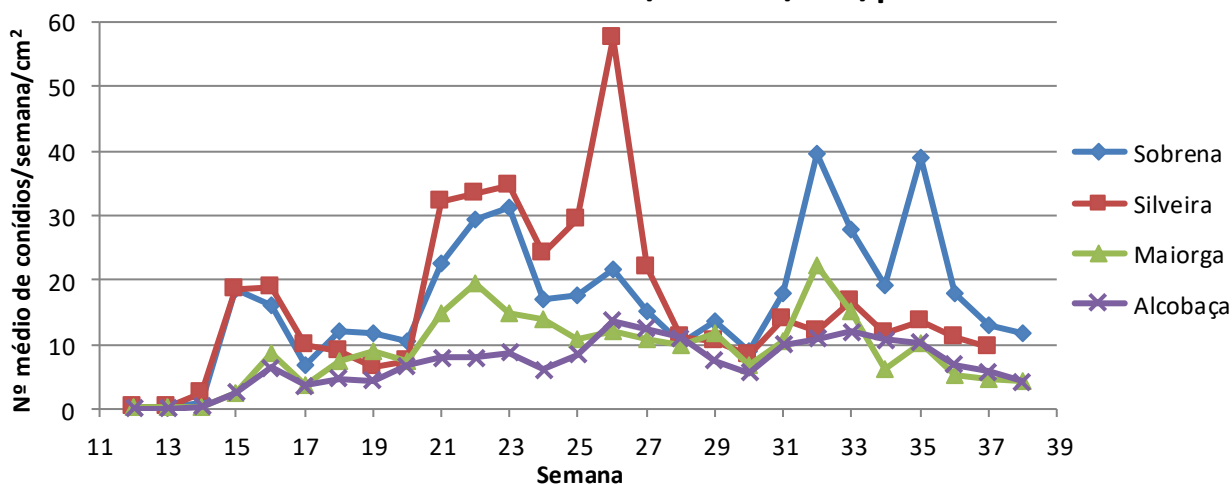


27ª Informação do GT Estenfiliose

26 de setembro de 2018

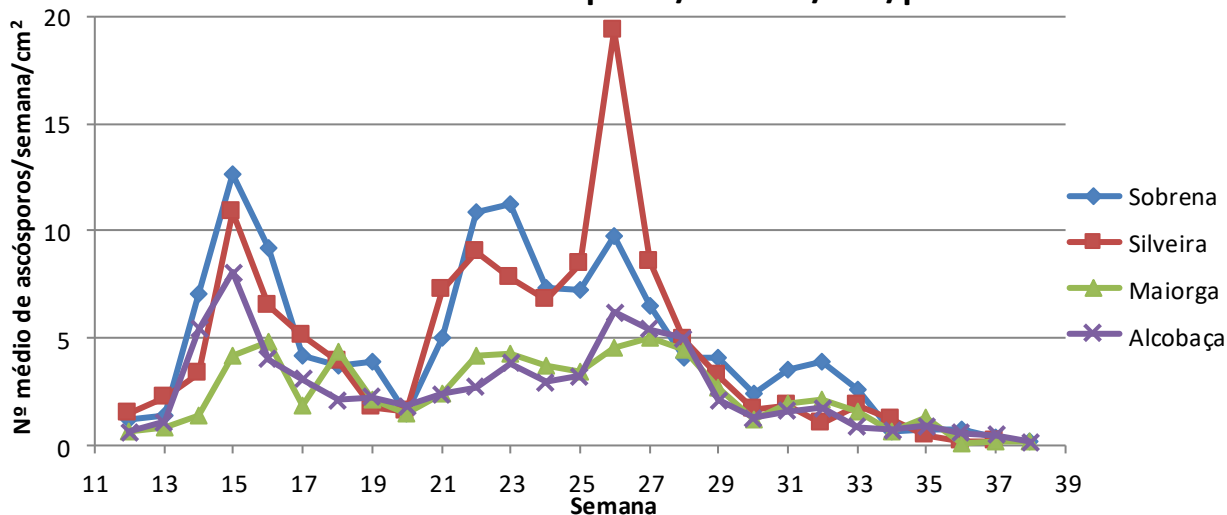
O INIAV, I.P., como coordenador do GT Estenfiliose, informa que na semana 38 (17 a 24 de setembro), o número médio de conídios/semana/cm² diminuiu em todos os pomares monitorizados. O pomar que apresentou o maior número médio de conídios/cm² foi o da Sobrena, seguido pelos pomares da Maiorga e Alcobaça com os mesmos valores (gráfico1).

Gráfico 1 - Nº médio de conídios/semana/cm²/pomar



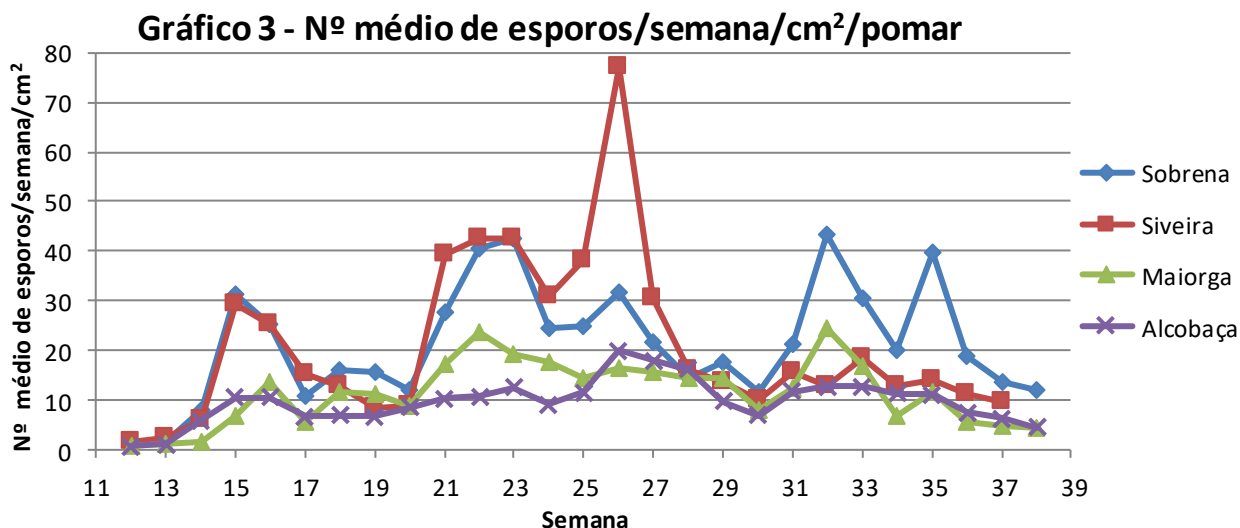
Esta semana, o número médio de ascósporos/semana/cm²/pomar manteve-se no pomar da Maiorga e diminuiu nos restantes. Todos os pomares monitorizados apresentaram o mesmo número médio de ascósporos (gráfico 2).

Gráfico 2 - Nº médio de ascósporos/semana/cm²/pomar

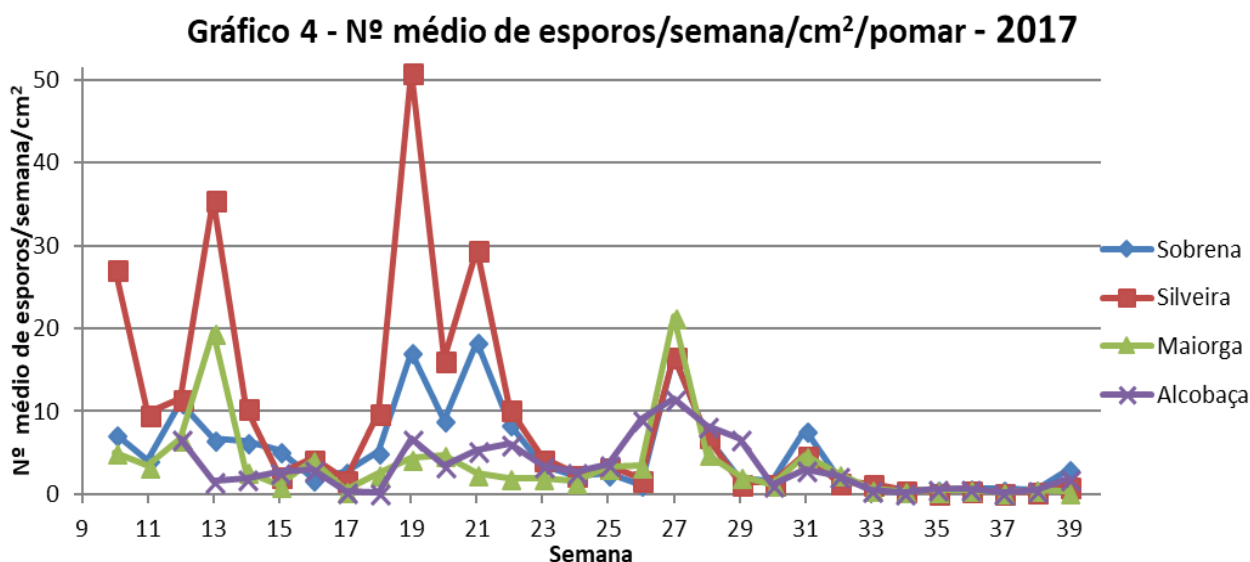




O gráfico 3 apresenta o número médio de esporos (conídios + ascósporos)/ semana/cm²/pomar. Este número diminuiu em todos os pomares monitorizados. O pomar da Sobrena apresentou o maior número médio de esporos/ cm², seguido pelos pomares da Alcobaça e Maiorga que apresentaram um valor idêntico.



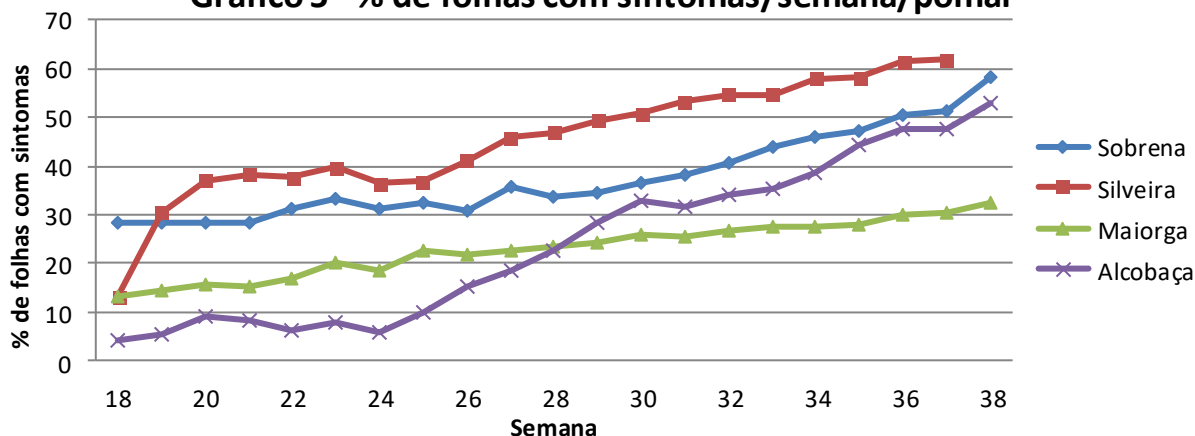
Comparando o número médio de esporos/semana/cm²/pomar, com os da mesma semana em 2017 (gráfico 4), constatamos que os valores de 2018 são **superiores** 21,5 vezes no pomar da Sobrena e 7,8 vezes nos pomares da Maiorga e de Alcobaça.



A percentagem média de folhas com sintomas/semana/pomar é apresentada no gráfico 5. Esta percentagem aumentou ligeiramente no pomar da Maiorga e acentuadamente nos restantes pomares. A mais elevada foi no pomar da Sobrena, seguida do pomar de Alcobaça e por fim do pomar da Maiorga.



Gráfico 5 - % de folhas com sintomas/semana/pomar



Informa-se que o pomar da Silveira deixou de ser monitorizado uma vez que foi arrancado sem aviso prévio.

A responsabilidade do conteúdo desta informação é do INIAV, I.P

O GT Estenfiliose agradece à AARA, APAS e CAMPOTEC a disponibilização dos pomares.

O Coordenador do GT Estenfiliose

Entidades Financiadoras desta informação:

Organizações de produtores:



Empresas:

