

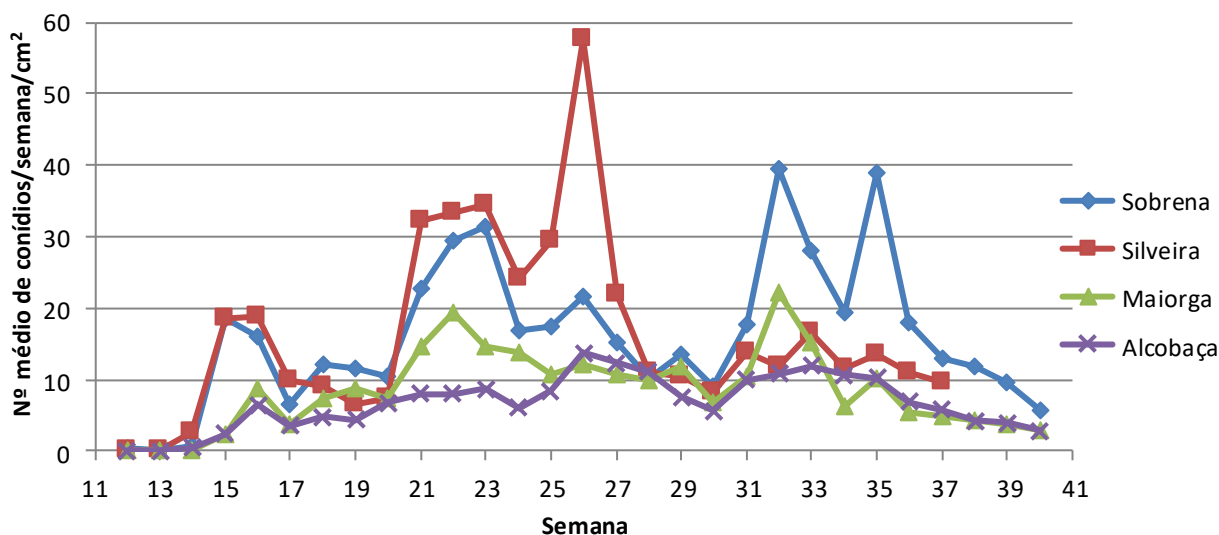


## 29ª Informação do GT Estenfiliose

10 de outubro de 2018

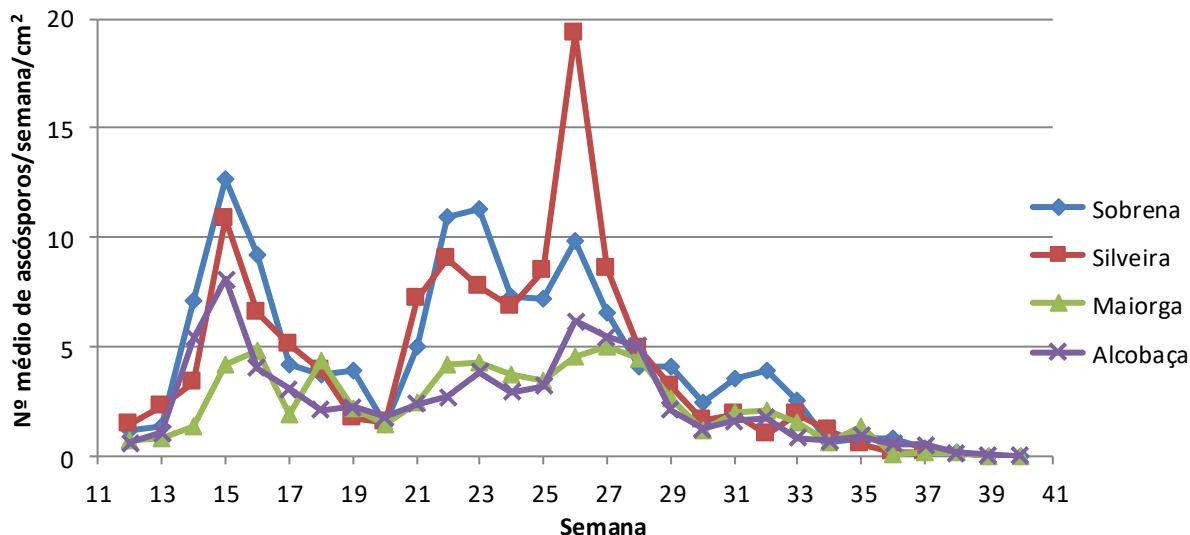
O INIAV, I.P., como coordenador do GT Estenfiliose, informa que na semana 40 (1 a 8 de outubro), o número médio de conídios/semana/cm<sup>2</sup> continuou a diminuir em todos os pomares monitorizados. O pomar que apresentou maior número médio de conídios/cm<sup>2</sup> foi o da Sobrena, seguido pelos pomares da Maiorga e de Alcobaça, com o mesmo valor (gráfico1).

**Gráfico 1 - Nº médio de conídios/semana/cm<sup>2</sup>/pomar**



No gráfico 2 apresenta-se o número médio de ascósporos/semana/cm<sup>2</sup>/pomar. Esta semana não se observaram ascósporos nos pomares monitorizado.

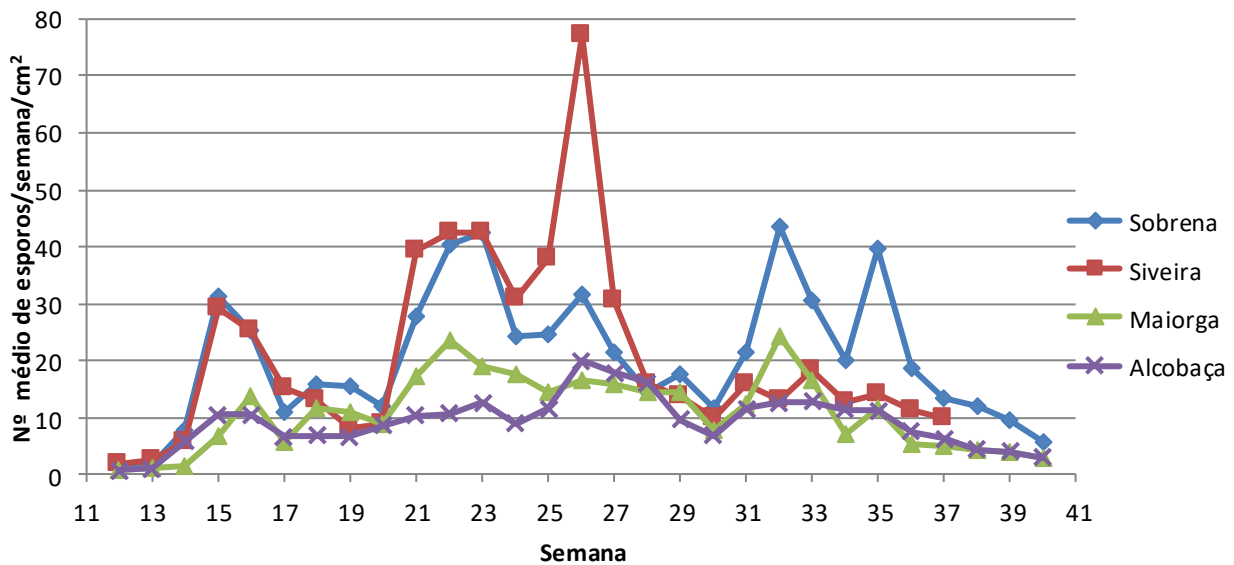
**Gráfico 2 - Nº médio de ascósporos/semana/cm<sup>2</sup>/pomar**





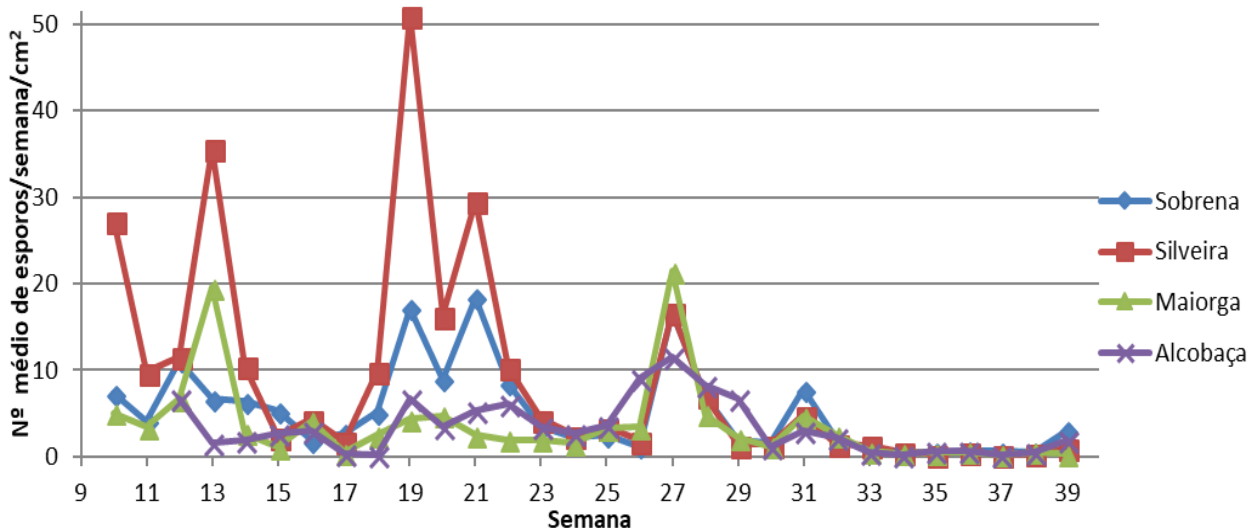
O número médio de esporos (conídios + ascósporos)/ semana/cm<sup>2</sup>/pomar é apresentado no gráfico 3. Este número diminuiu em todos os pomares monitorizados atingindo valores muito próximos entre si. O pomar da Sobrena continuou a apresentar o maior número médio de esporos/cm<sup>2</sup>, seguido pelos pomares de Alcobaça e da Maiorga que apresentaram o mesmo valor.

Gráfico 3 - Nº médio de esporos/semana/cm<sup>2</sup>/pomar



No gráfico 4 apresenta-se o número médio de esporos/semana/cm<sup>2</sup>/pomar de 2017. A partir desta semana já não é possível fazer-se a habitual comparação destes valores com os de 2018, porque no ano passado a monitorização terminou na semana 39.

Gráfico 4 - Nº médio de esporos/semana/cm<sup>2</sup>/pomar - 2017

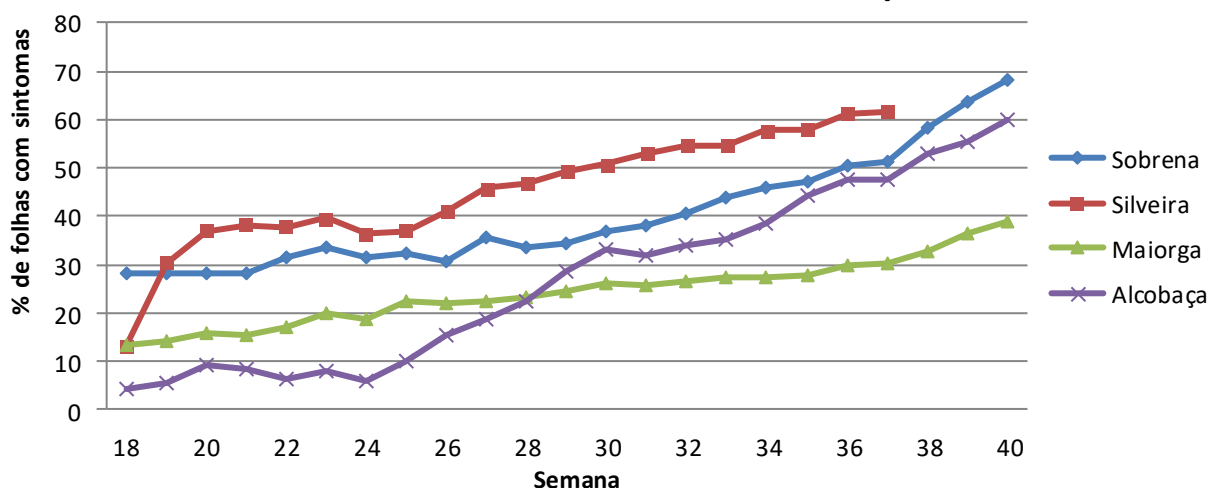




A percentagem média de folhas com sintomas/semana/pomar é apresentada no gráfico 5. Esta percentagem continuou a aumentar em todos os pomares monitorizados, sendo maior no pomar da Sobrena e menor no pomar da Maiorga.

Esta percentagem deveu-se não só pelo aumento de sintomas nas folhas como também à queda das mesmas.

Gráfico 5 - % de folhas com sintomas/semana/pomar



A responsabilidade do conteúdo desta informação é do INIAV, I.P

O GT Estenfiliose agradece à AARA, APAS e CAMPOTEC a disponibilização dos pomares.

O Coordenador do GT Estenfiliose

Entidades Financiadoras desta informação:

Organizações de produtores:



Empresas:

