

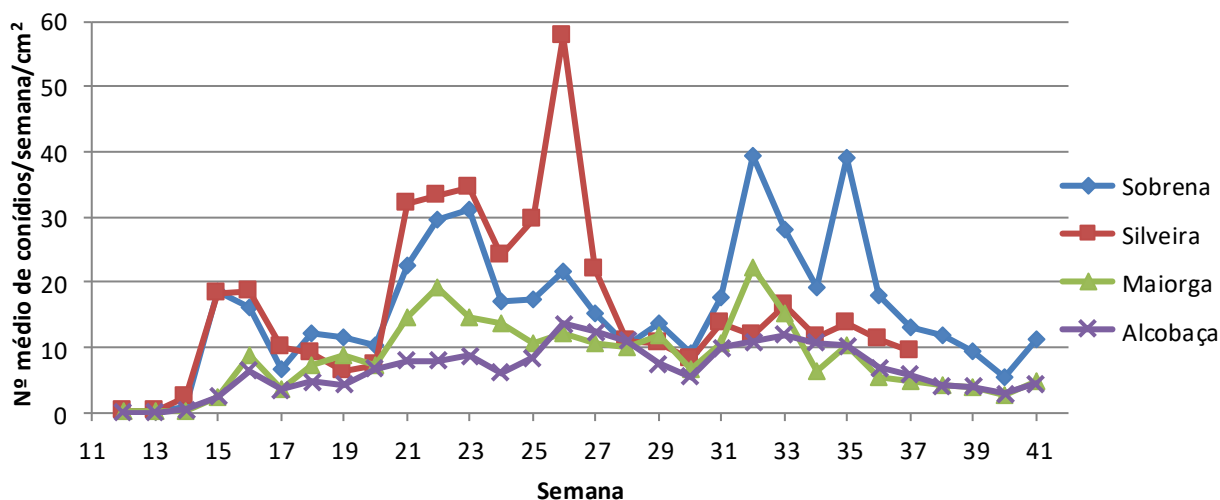


## 30ª Informação do GT Estenfiliose

17 de outubro de 2018

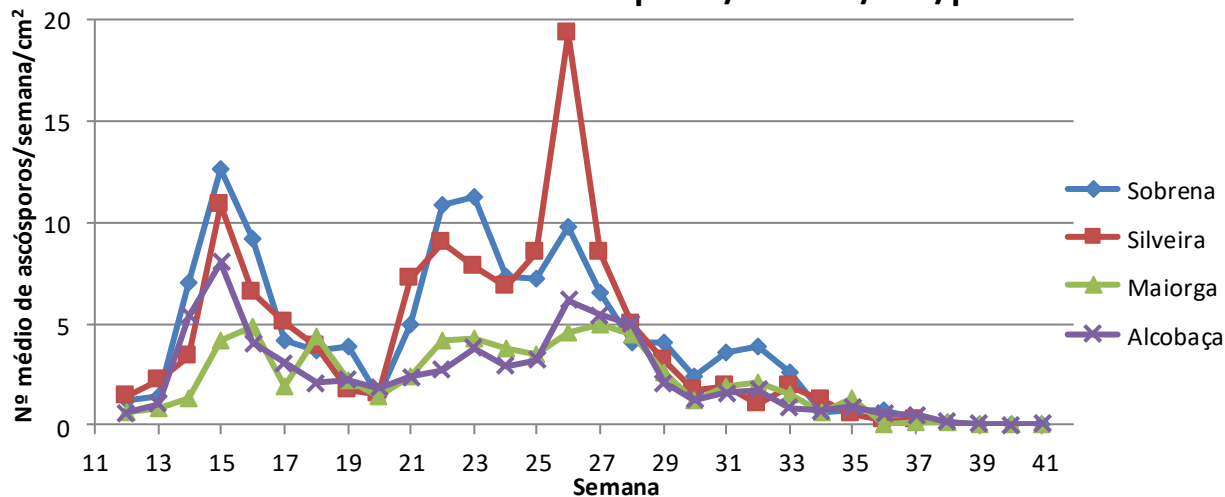
O INIAV, I.P., como coordenador do GT Estenfiliose, informa que na semana 41 (8 a 15 de outubro), o número médio de conídios/semana/cm<sup>2</sup> aumentou ligeiramente em todos os pomares monitorizados, sendo mais acentuado no pomar da Sobrena, que foi o que apresentou maior número médio de conídios/cm<sup>2</sup>, seguido pelos pomares da Maiorga e de Alcobaça respetivamente (gráfico 1).

**Gráfico 1 - Nº médio de conídios/semana/cm<sup>2</sup>/pomar**



Nesta semana o número médio de ascósporos/semana/cm<sup>2</sup>/pomar aumentou levemente nos pomares da Sobrena e de Alcobaça que apresentaram o mesmo valor. Não foram observados ascósporos no pomar da Maiorga (gráfico 2).

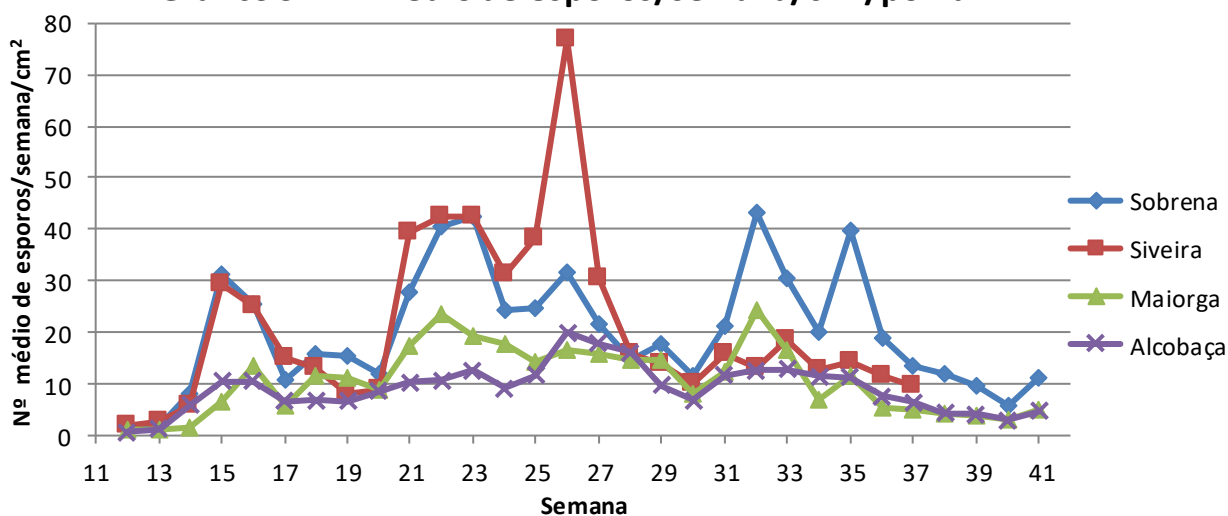
**Gráfico 2 - Nº médio de ascósporos/semana/cm<sup>2</sup>/pomar**





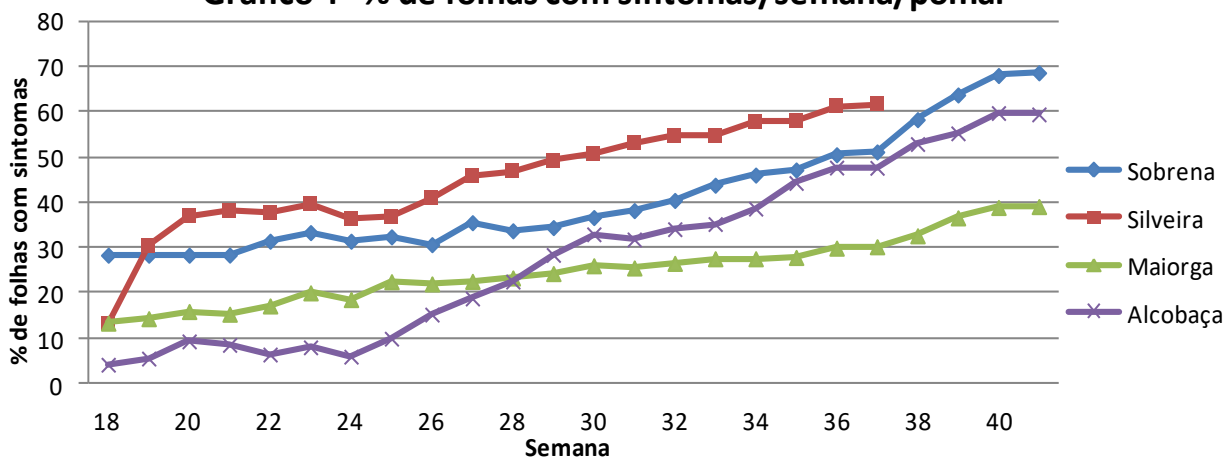
O número médio de esporos (conídios + ascósporos)/ semana/cm<sup>2</sup>/pomar é apresentado no gráfico 3. Este número aumentou ligeiramente em todos os pomares monitorizados. O pomar da Sobrena apresentou o maior número médio de esporos/cm<sup>2</sup>, seguindo-se os pomares da Maiorga e de Alcobaça respetivamente.

Gráfico 3 - Nº médio de esporos/semana/cm<sup>2</sup>/pomar



A percentagem média de folhas com sintomas/semana/pomar é apresentada no gráfico 4. Esta percentagem diminuiu ligeiramente no pomar de Alcobaça e aumentou nos pomares da Sobrena e da Maiorga que foram os pomares com maior e menor percentagem respetivamente.

Gráfico 4 - % de folhas com sintomas/semana/pomar





Grupo de Trabalho para a Estenfiliose

**A responsabilidade do conteúdo desta informação é do INIAV, I.P**

**O GT Estenfiliose agradece à AARA, APAS e CAMPOTEC a disponibilização dos pomares.**

O Coordenador do GT Estenfiliose

**Entidades Financiadoras desta informação:**

Organizações de produtores:



Empresas:

