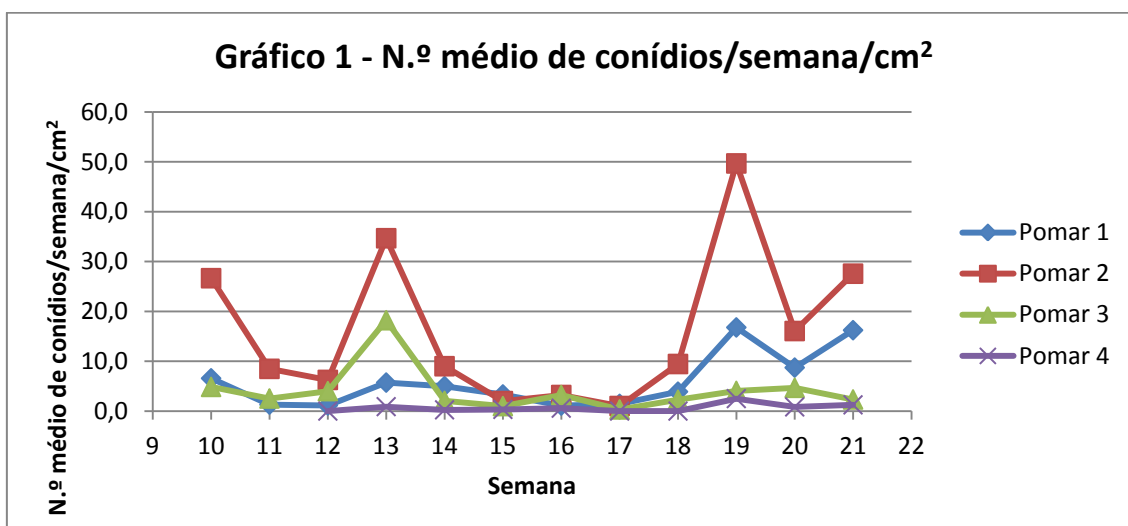


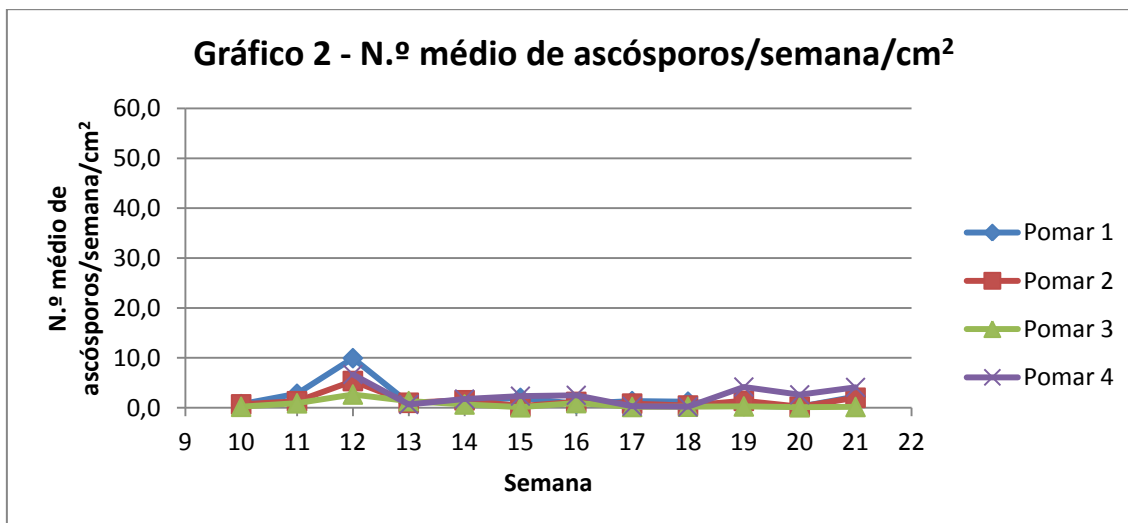
11º SMS/Informação do GT Estenfiliose

02 de junho de 2017

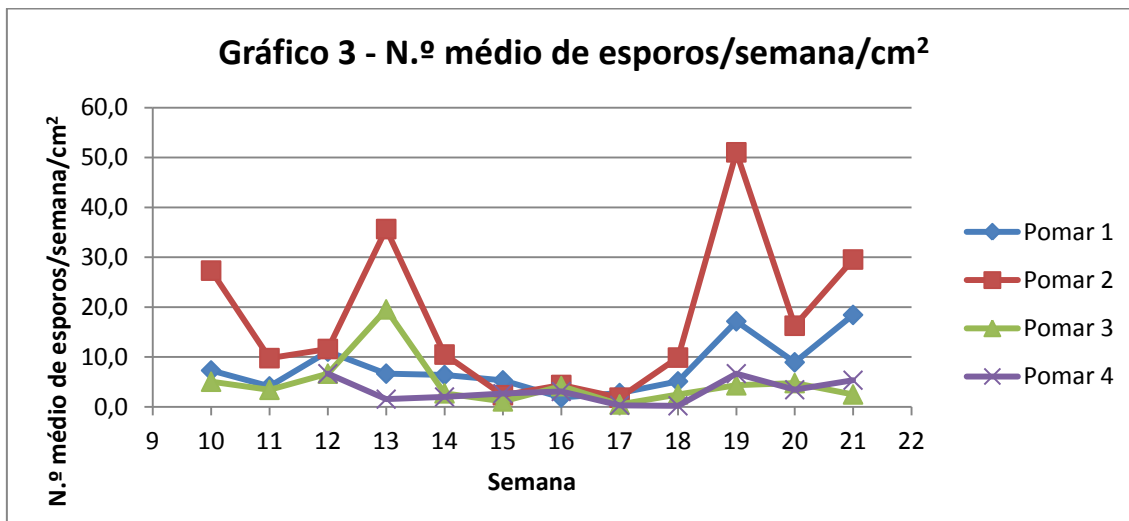
O INIAV, I.P. como coordenador do GT Estenfiliose informa que na semana de 23 a 30 de maio (12ª semana de observações – 21ª semana do ano) o n.º médio de conídios aumentou de forma acentuada nos pomares 1 (Sobrena) e 2 (Silveira) e ligeiramente no pomar 4 (Alcobaça) em relação à semana anterior. Registou-se uma diminuição no pomar 3 (Maiorga). No gráfico 1 apresenta-se a evolução do n.º de conídios/semana/cm²/pomar nas doze semanas de observações em laboratório.



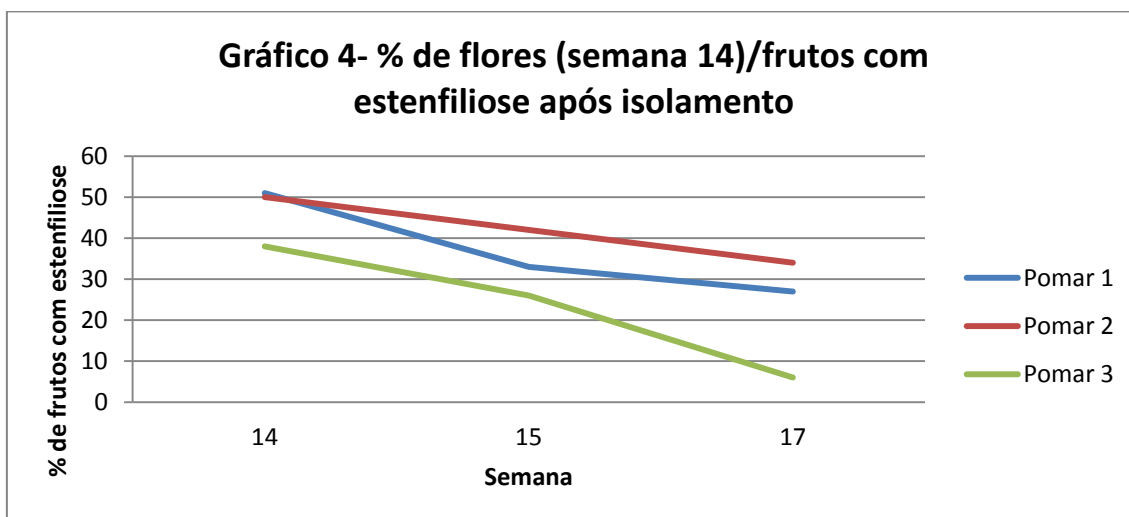
No gráfico 2 apresenta-se a evolução do n.º de ascósporos /semana/cm²/pomar ao longo das doze semanas de observações em laboratório. Nesta semana o número médio de ascósporos/cm² aumentou em todos os pomares sendo este aumento mais ligeiro no pomar 3 (Maiorga).



No gráfico 3 apresenta-se a evolução do n.º de esporos (conídios + ascósporos) /semana/cm²/pomar ao longo das doze semanas de observações em laboratório. Nesta semana o número médio de esporos/cm² aumentou de forma acentuada nos pomares 1 (Sobrena), 2 (Silveira) e 4 (Alcobaça) e diminuiu no pomar 3 (Maiorga).

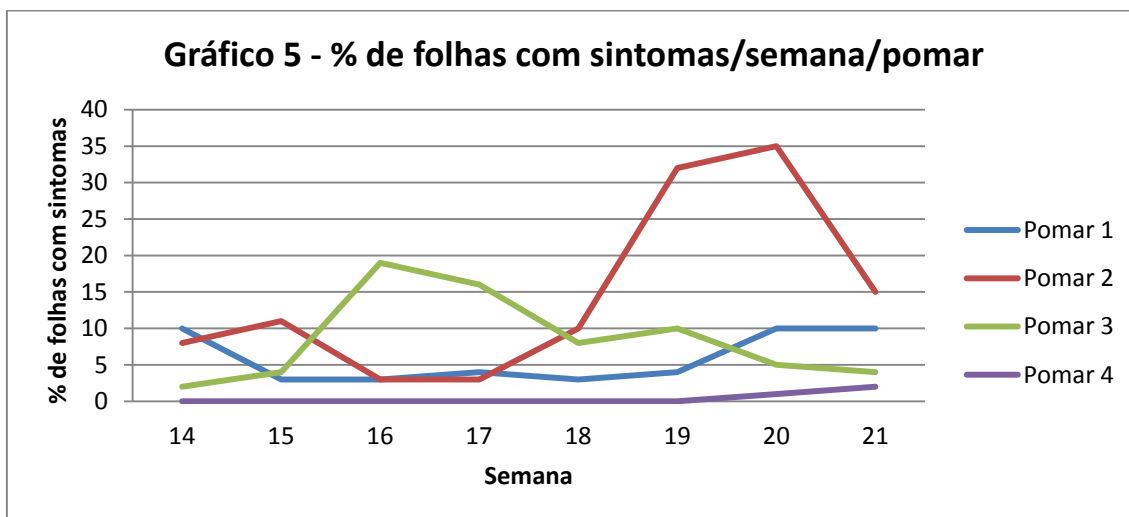


No gráfico 4 apresenta-se a percentagem de flores (semana 14) e frutos (semanas 15 e 17) com sintomas de estenfiliose confirmados após isolamento em laboratório.

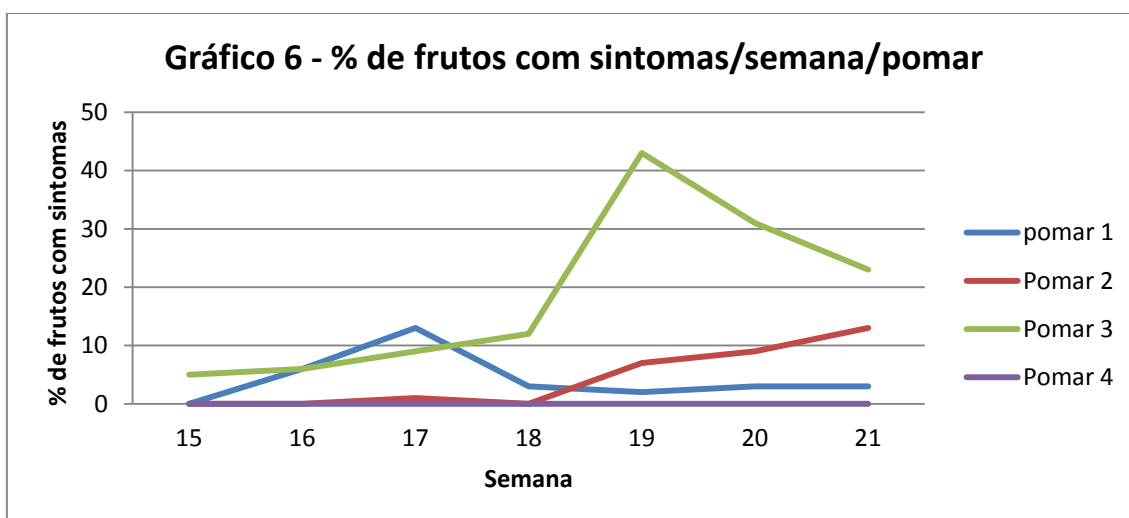


Informamos que na semana 20 foi efetuada nova amostragem de frutos estando a aguardar-se os resultados do isolamento.

Informa-se ainda que nas observações em campo os sintomas visíveis nas folhas, aumentaram ligeiramente no pomar 4 (Alcobaça), diminuíram mais de 50% no pomar 2 (Silveira) e ligeiramente no pomar 3 (Maiorga). No gráfico 5 apresenta-se a evolução da percentagem de folhas com sintomas/semana/pomar ao longo das oito semanas de observações.



Verificou-se também nas observações em campo que os sintomas visíveis nos frutos aumentaram no pomar 2 (Silveira) e diminuíram no pomar 3 (Maiorga). No gráfico 6 apresenta-se a evolução da percentagem de frutos com sintomas/semana/pomar ao longo das sete semanas de observações.



Informamos que nesta semana foi efetuada nova amostragem de frutos estando a aguardar-se os resultados do isolamento.

Informamos que o conteúdo desta informação não é restrito nem confidencial.

A responsabilidade do conteúdo desta informação é do INIAV, I.P

O GT Estenfiliose agradece a colaboração semanal prestada pela AARA, APAS e CAMPOTEC na recolha dos dados nos respetivos pomares.

O Coordenador do GT Estenfiliose

O Grupo de Trabalho da Estenfiliose nomeado por despacho n.º 11400/2016 do Sr. Secretário de Estado da Agricultura e Alimentação: