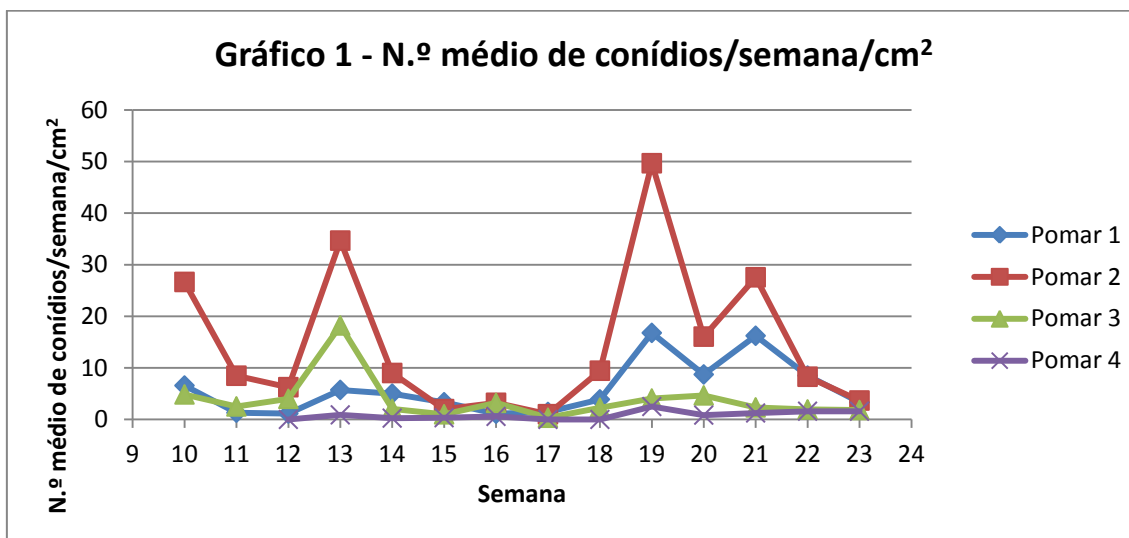


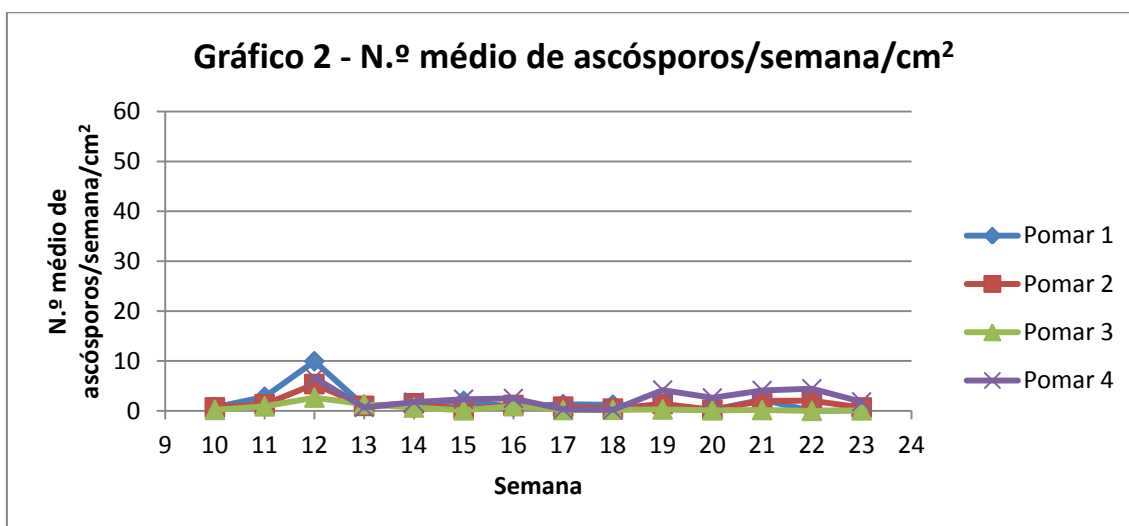
13º SMS/Informação do GT Estenfiliose

16 de junho de 2017

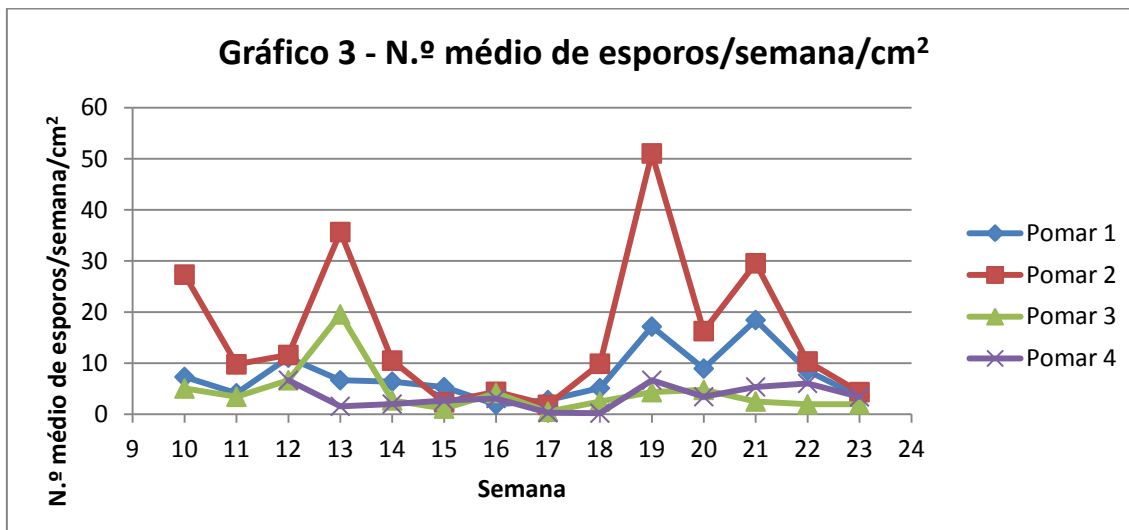
O INIAV, I.P. como coordenador do GT Estenfiliose informa que na semana de 06 a 13 de junho (14ª semana de observações – 23ª semana do ano) o n.º médio de conídios / cm² continuou a diminuir tal como na semana passada sendo esta diminuição maior nos pomares 1 (Sobrena) e 2 (Silveira). Nos pomares 3 (Maiorga) e 4 (Alcobaça) o n.º médio de conídios / cm² manteve-se baixo. No gráfico 1 apresenta-se a evolução do n.º de conídios/semana/cm²/pomar nas catorze semanas de observações em laboratório.



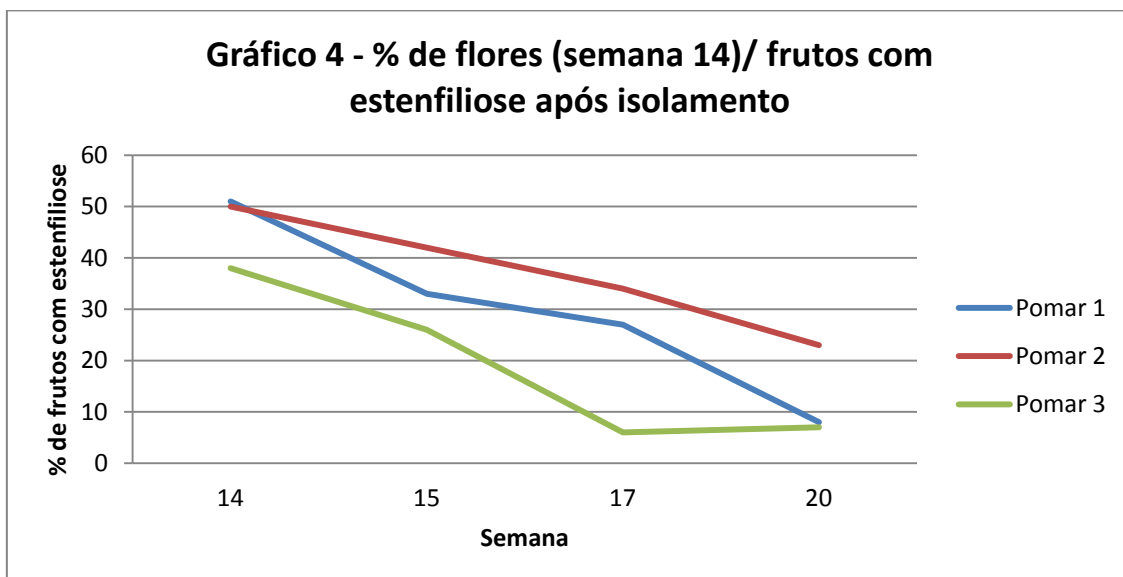
No gráfico 2 apresenta-se a evolução do n.º de ascósporos /semana / cm² / pomar ao longo das catorze semanas de observações em laboratório. Nesta semana o número médio de ascósporos / cm² manteve-se baixo tal como na semana anterior. No pomar 4 (Alcobaça) registou-se uma maior diminuição em relação aos restantes pomares.



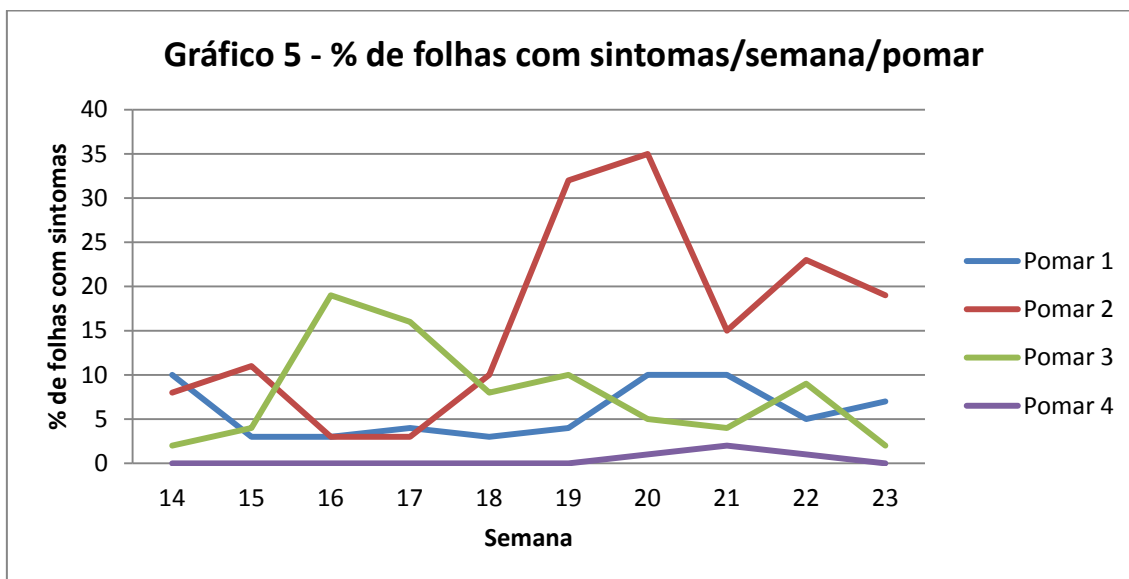
No gráfico 3 apresenta-se a evolução do n.º total de esporos (conídios + ascósporos) / semana / cm² / pomar ao longo das catorze de observações em laboratório. Nesta semana o número médio de esporos / cm² diminuiu em todos os pomares com exceção do pomar 3 (Maiorga) que manteve o mesmo nível da semana anterior.



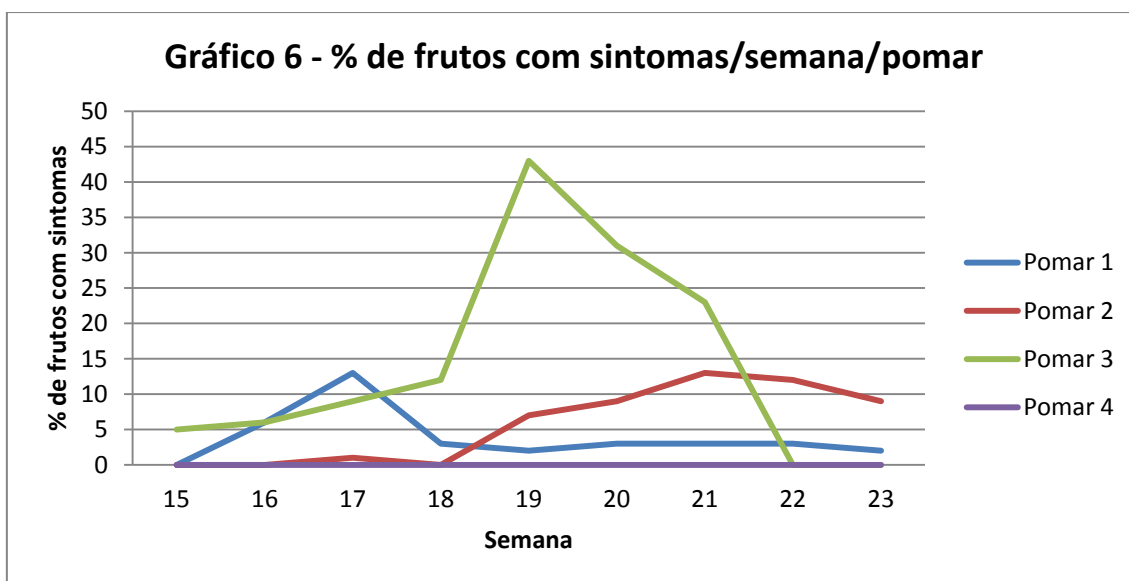
No gráfico 4 apresenta-se a percentagem de flores (semana 14) e frutos (semanas 15, 17 e 20) com a presença de estenfiliose confirmada após isolamento em laboratório. Esta semana não se efetuou colheita de frutos para isolamento.



Informa-se ainda que nas observações em campo os sintomas visíveis nas folhas aumentaram ligeiramente no pomar 1 (Sobrena). Nos restantes pomares os sintomas diminuíram. No gráfico 5 apresenta-se a evolução da percentagem de folhas com sintomas / semana / pomar ao longo das dez semanas de observações.



Verificou-se também nas observações em campo que os sintomas visíveis nos frutos diminuíram ligeiramente nos pomares 1 (Sobrena) e 2 (Silveira). No gráfico 6 apresenta-se a evolução da percentagem de frutos com sintomas / semana / pomar ao longo das nove semanas de observações.



Informamos que o conteúdo desta informação não é restrito nem confidencial.

A responsabilidade do conteúdo desta informação é do INIAV, I.P

O GT Estenfiliose agradece a colaboração semanal prestada pela AARA, APAS e CAMPOTEC na recolha dos dados nos respetivos pomares.

O Coordenador do GT Estenfiliose

O Grupo de Trabalho da Estenfiliose nomeado por despacho n.º 11400/2016 do Sr. Secretário de Estado da Agricultura e Alimentação: