

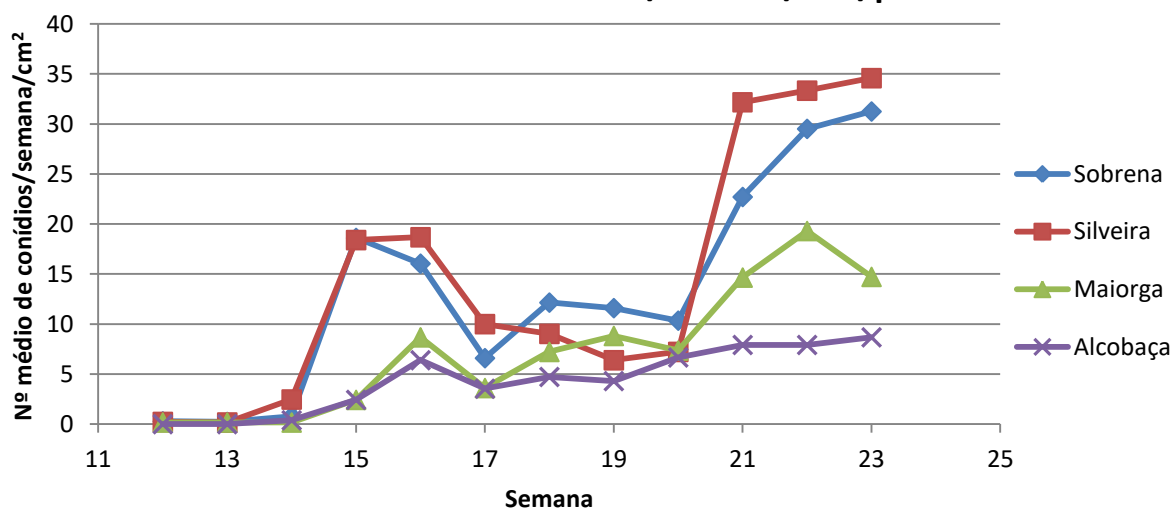


## 12ª Informação do GT Estenfiliose

13 de junho de 2018

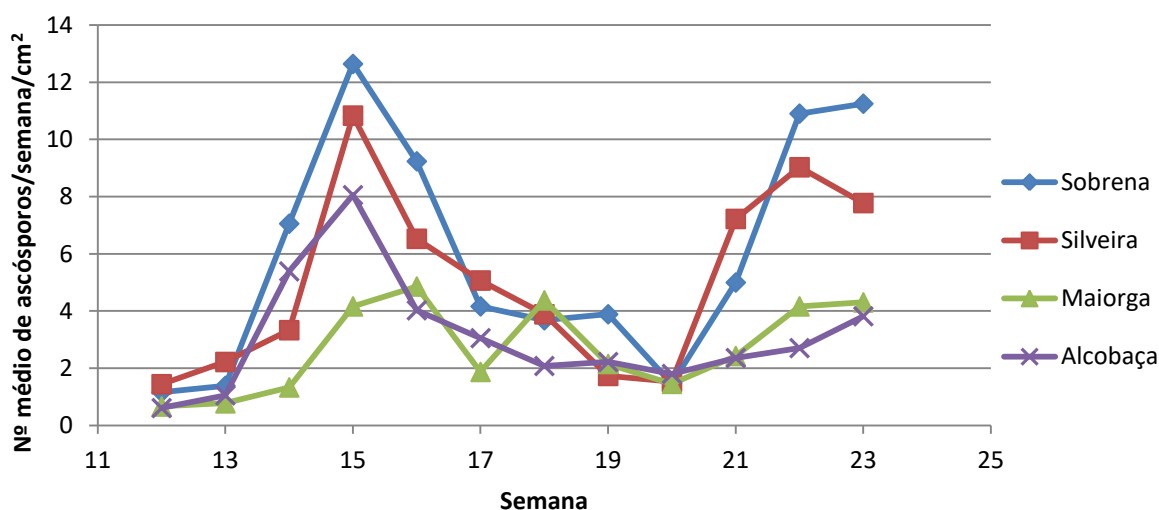
O INIAV, I.P., como coordenador do GT Estenfiliose, informa que na semana 23 (4 a 11 de junho), o número médio de conídios/semana/cm<sup>2</sup>/pomar aumentou nos pomares da Sobrena, Silveira e Alcobaça e diminuiu no pomar da Maiorga. O pomar da Silveira continuou a apresentar o número médio de conídios/cm<sup>2</sup> mais elevado (gráfico 1).

**Gráfico 1 - Nº médio de conídios/semana/cm<sup>2</sup>/pomar**



Esta semana, o número médio de ascósporos/semana/cm<sup>2</sup>/pomar aumentou nos pomares da Sobrena, Maiorga e Alcobaça e diminuiu no pomar da Silveira. Tal como na semana anterior, o pomar da Sobrena foi o que apresentou o maior número de ascósporos e o pomar de Alcobaça o menor (gráfico 2).

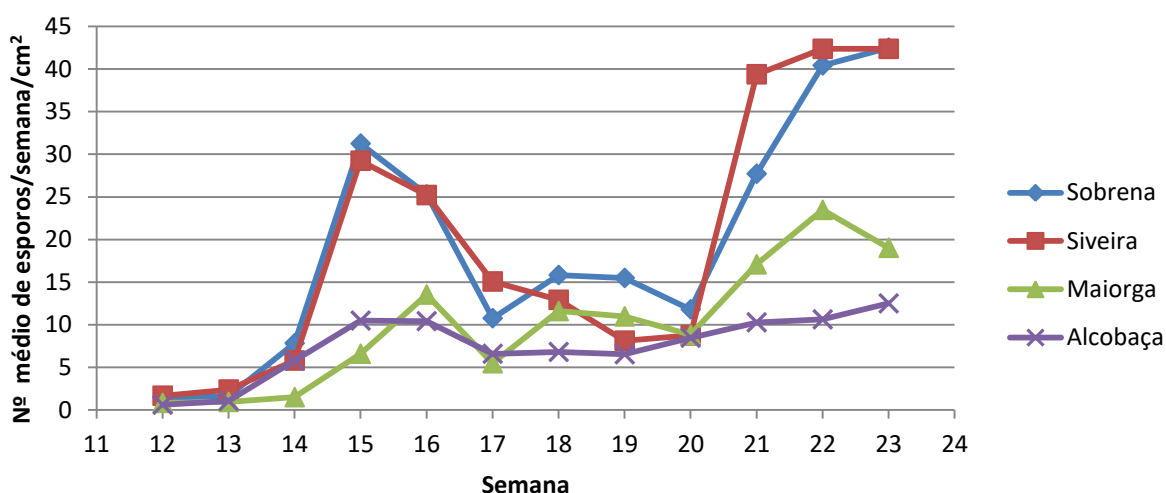
**Gráfico 2- Nº médio de ascósporos/semana/cm<sup>2</sup>/pomar**





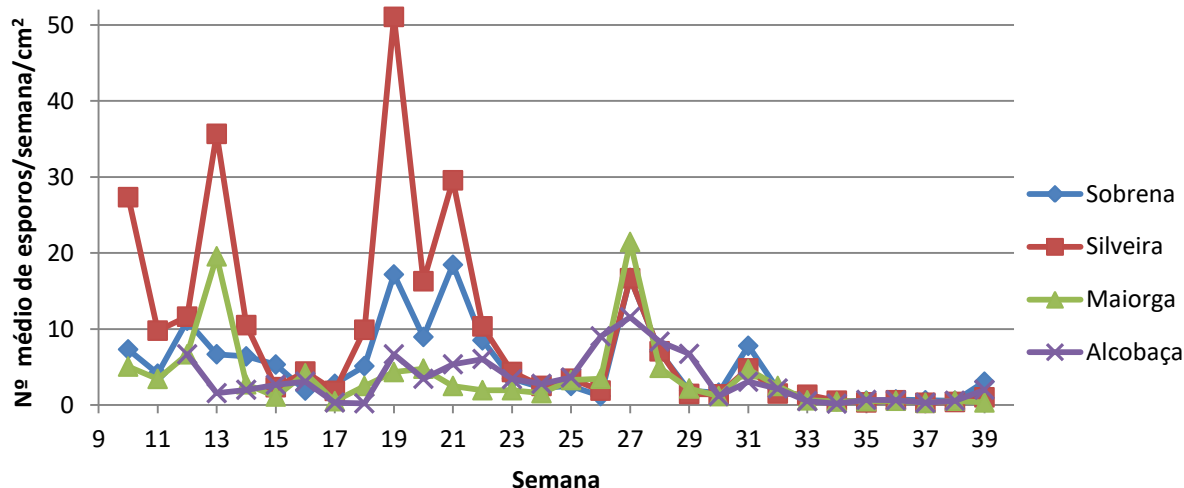
No gráfico 3 apresenta-se o número médio de esporos (conídios + ascósporos)/semana/cm<sup>2</sup>/pomar. Este número aumentou ligeiramente nos pomares da Sobrena e Alcobaça, diminuiu no pomar da Maiorga e manteve-se no pomar da Silveira. **Os pomares da Silveira, Sobrena e Alcobaça registaram ou mantiveram os valores mais elevados do ano**, sendo significativamente maiores na Silveira e Sobrena que apresentaram valores semelhantes.

Gráfico 3 - Nº médio de esporos/semana/cm<sup>2</sup>/pomar



Comparando o número médio de esporos/semana/cm<sup>2</sup>/pomar com os da mesma semana em 2017 (gráfico 4), constatamos que os valores de 2018 são superiores, 12,3 vezes no pomar da Sobrena, 9,8 vezes nos pomares da Silveira e da Maiorga, e 3,7 vezes no pomar de Alcobaça, continuando a atingir valores superiores ou próximos aos máximos registados no ano anterior.

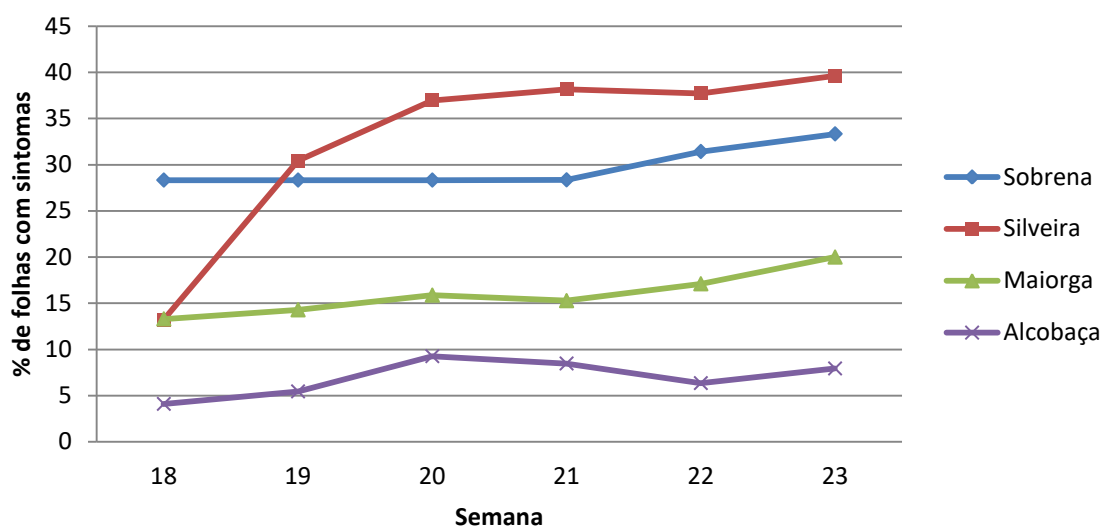
Gráfico 4 - Nº médio de esporos/semana/cm<sup>2</sup>/pomar - 2017





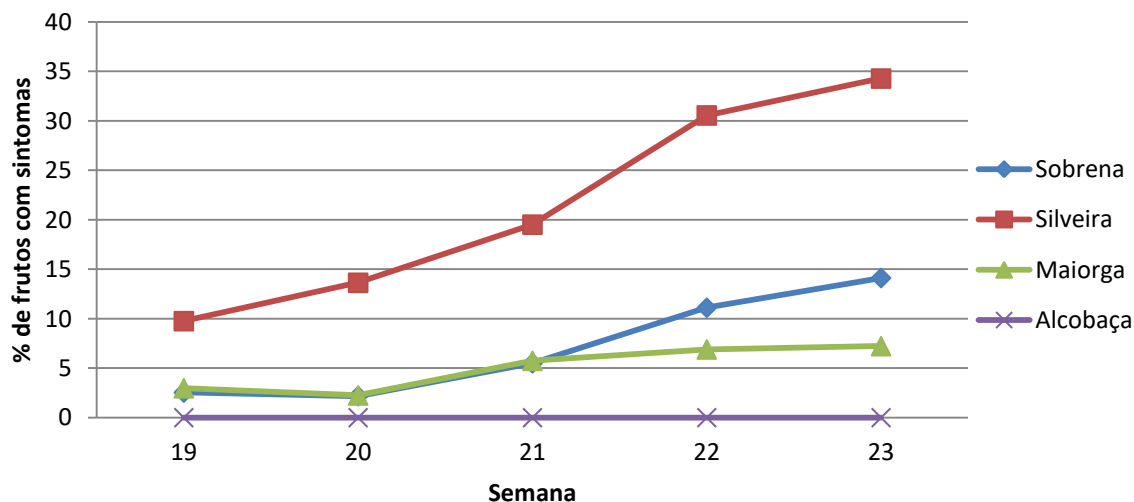
No gráfico 5 apresenta-se a percentagem de folhas com sintomas/semana/pomar. Nesta semana o nº de folhas com sintomas aumentou ligeiramente em todos os pomares monitorizados. O pomar da Silveira continuou a ser o que apresentou mais folhas com sintomas, seguido pelos pomares da Sobrena, Maiorga e Alcobaça.

**Gráfico 5 - % de folhas com sintomas/semana/pomar**



No gráfico 6 apresenta-se a percentagem de frutos com sintomas/semana/pomar. Esta percentagem manteve a tendência das semanas anteriores, aumentando em todos os pomares, exceto no pomar de Alcobaça que continua a não apresentar sintomas.

**Gráfico 6 - % de frutos com sintomas/semana/pomar**





Grupo de Trabalho para a Estenfiliose

**A responsabilidade do conteúdo desta informação é do INIAV, I.P**

**O GT Estenfiliose agradece à AARA, APAS e CAMPOTEC a disponibilização dos pomares.**

O Coordenador do GT Estenfiliose

**Entidades Financiadoras desta informação:**

Organizações de produtores:



Empresas:

