

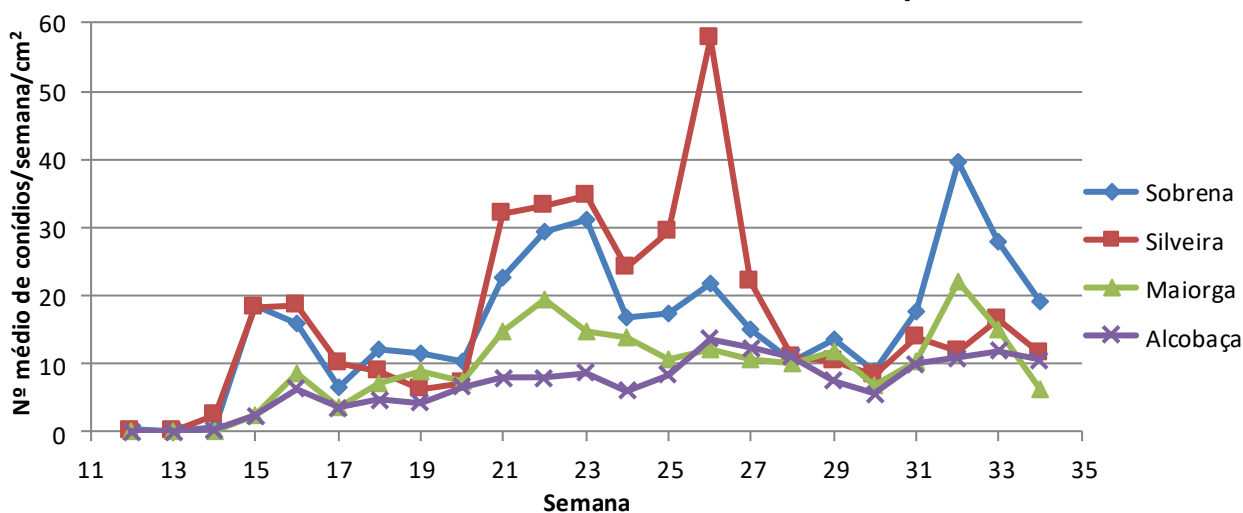


## 23ª Informação do GT Estenfiliose

29 de agosto de 2018

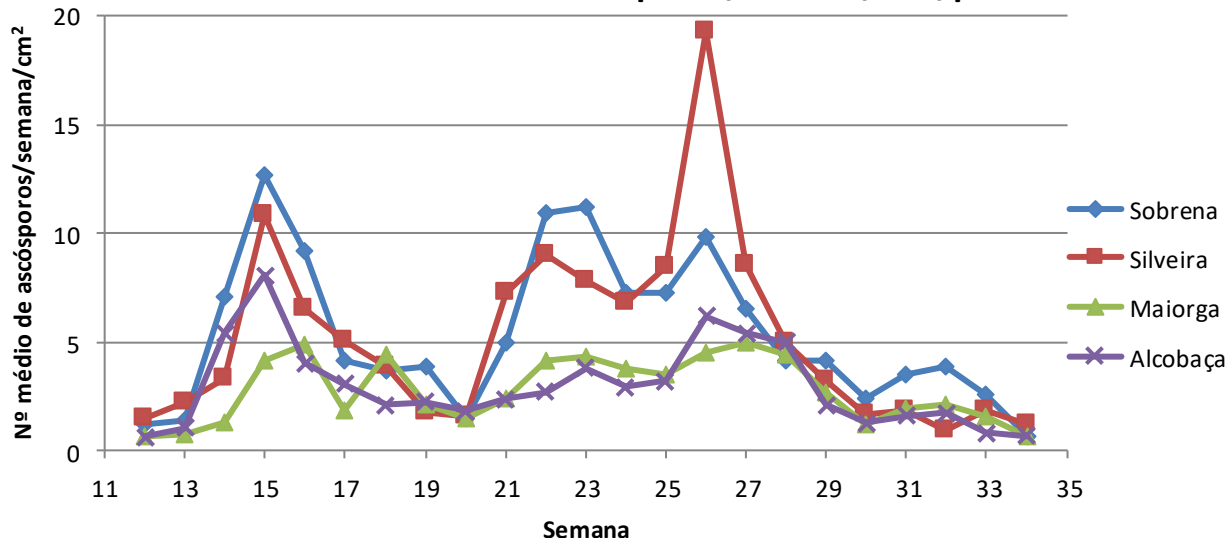
O INIAV, I.P., como coordenador do GT Estenfiliose, informa que na semana 34 (21 a 27 de agosto), o número médio de conídios/semana/cm<sup>2</sup>/pomar diminuiu nos pomares monitorizados. O pomar da Sobrena continua a ser o que apresenta maior número médio de conídios, seguido pelos pomares da Silveira, Alcobaça e Maiorga (gráfico 1).

Gráfico 1 - Nº médio de conídios/semana/cm<sup>2</sup>/pomar



Esta semana, o número médio de ascósporos/semana/cm<sup>2</sup>/pomar também diminuiu em todos os pomares. O pomar da Silveira foi o que teve maior número médio de ascósporos, seguido pelo de Alcobaça e pelos da Sobrena e Maiorga que tiveram o mesmo número (gráfico 2).

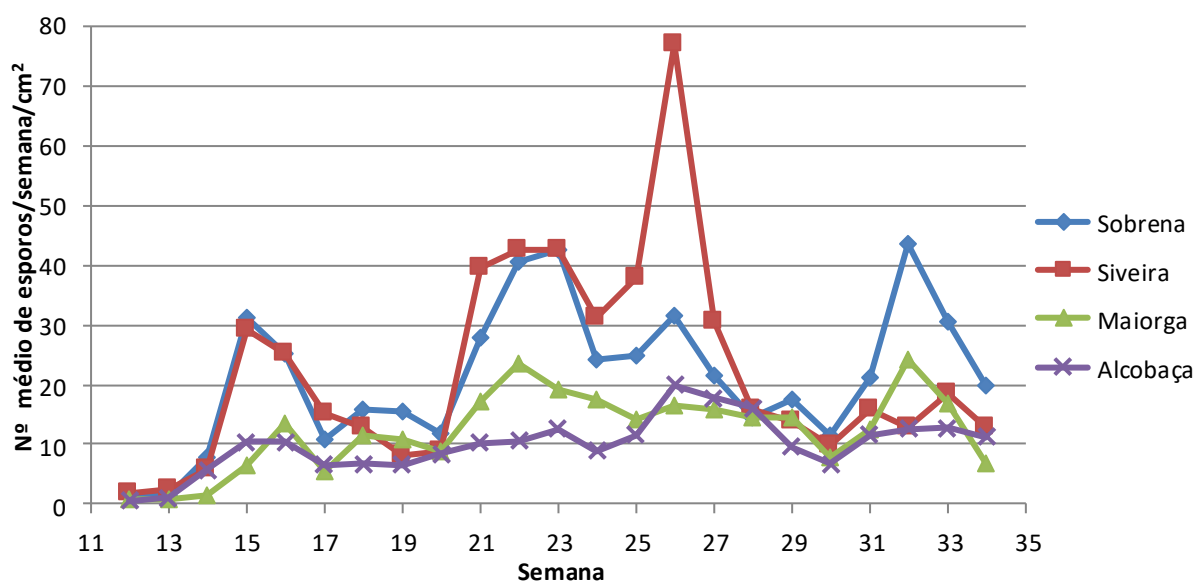
Gráfico 2- Nº médio de ascósporos/semana/cm<sup>2</sup>/pomar





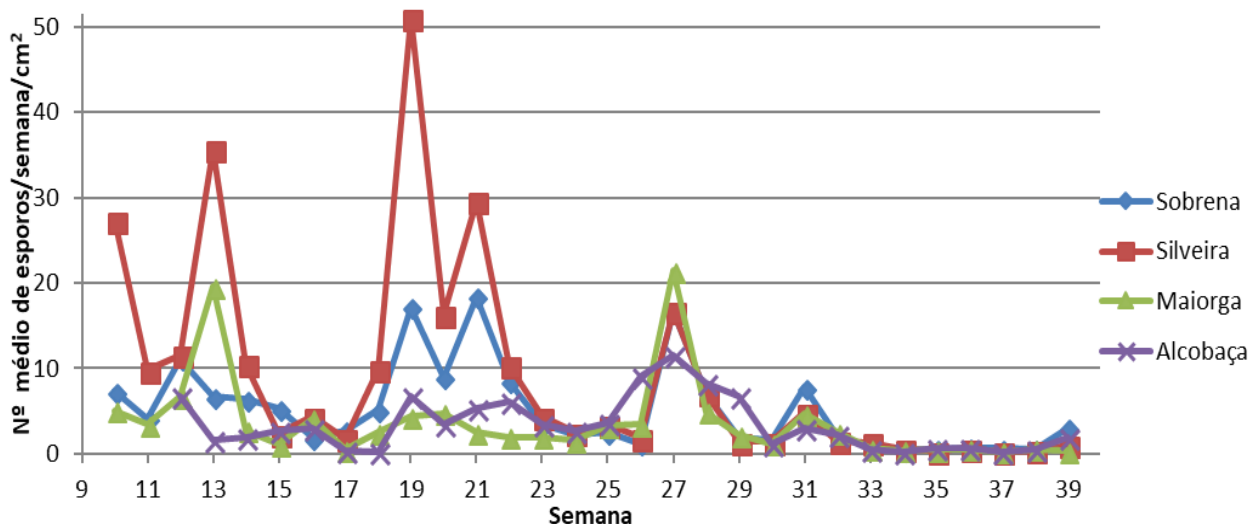
O gráfico 3 apresenta o número médio de esporos (conídios + ascósporos)/semana/cm<sup>2</sup>/pomar. Este número diminuiu ligeiramente no pomar de Alcobaça e acentuadamente nos restantes pomares. O pomar com maior número médio de esporos foi o da Sobrena, seguido pelos pomares da Silveira, Alcobaça e Maiorga respetivamente.

**Gráfico 3 - Nº médio de esporos/semana/cm<sup>2</sup>/pomar**



Comparando o número médio de esporos/semana/cm<sup>2</sup>/pomar, com os da mesma semana em 2017 (gráfico 4), constatamos que os valores de 2018 são **superiores** 67,9 vezes no pomar de Alcobaça, 39,7 vezes no pomar da Sobrena, 23,0 vezes no pomar da Silveira e 15,5 vezes no pomar da Maiorga.

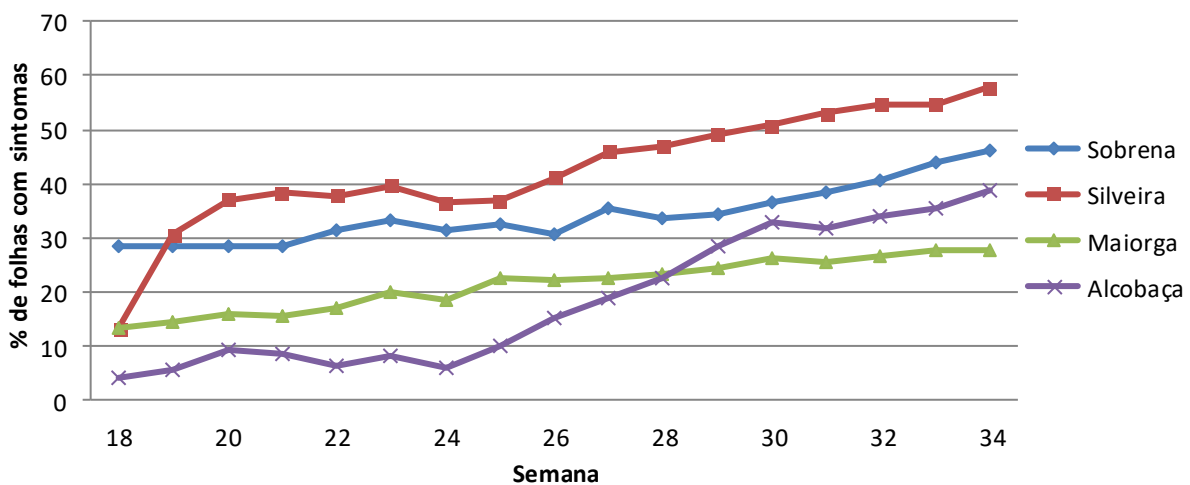
**Gráfico 4 - Nº médio de esporos/semana/cm<sup>2</sup>/pomar - 2017**





No gráfico 5 apresenta-se a percentagem média de folhas com sintomas/semana/pomar. Esta percentagem manteve-se no pomar da Maiorga e aumentou nos restantes pomares monitorizados. Tal como tem vindo a acontecer nas últimas semanas, o pomar da Silveira continua a apresentar a percentagem média mais elevada e o pomar da Maiorga a mais baixa.

**Gráfico 5 - % de folhas com sintomas/semana/pomar**



Em virtude de se ter iniciado a colheita dos frutos nos pomares monitorizados, já não é possível apresentar-se a percentagem média de frutos com sintomas/semana/pomar.

Na nossa 20ª Informação apresentamos os resultados da evolução da percentagem de frutos com estenfiliose, ao longo do ciclo e após análise em laboratório, verificando-se que na semana 30 o pomar da Silveira apresentava 31% de frutos infetados, o da Sobrena 8%, o da Maiorga 6% e o de Alcobaça 1%. Na semana 33, que coincidiu com o início da colheita em alguns dos pomares monitorizados, verificamos, após contagem de frutos, que o pomar da Silveira apresentava 30,5% de frutos com sintomas visíveis de estenfiliose, o da Sobrena 18%, o da Maiorga 8,5% e o de Alcobaça 4,5%. Com exceção do pomar da Sobrena os valores são muito idênticos aos obtidos em laboratório (semana 30). Esperamos na próxima informação apresentar as percentagens por pomar com base na informação fornecida pelos proprietários dos pomares monitorizados.

***A responsabilidade do conteúdo desta informação é do INIAV, I.P***



Grupo de Trabalho para a Estenfiliose

O GT Estenfiliose agradece à AARA, APAS e CAMPOTEC a disponibilização dos pomares.

O Coordenador do GT Estenfiliose

**Entidades Financiadoras desta informação:**

Organizações de produtores:



Empresas:

