

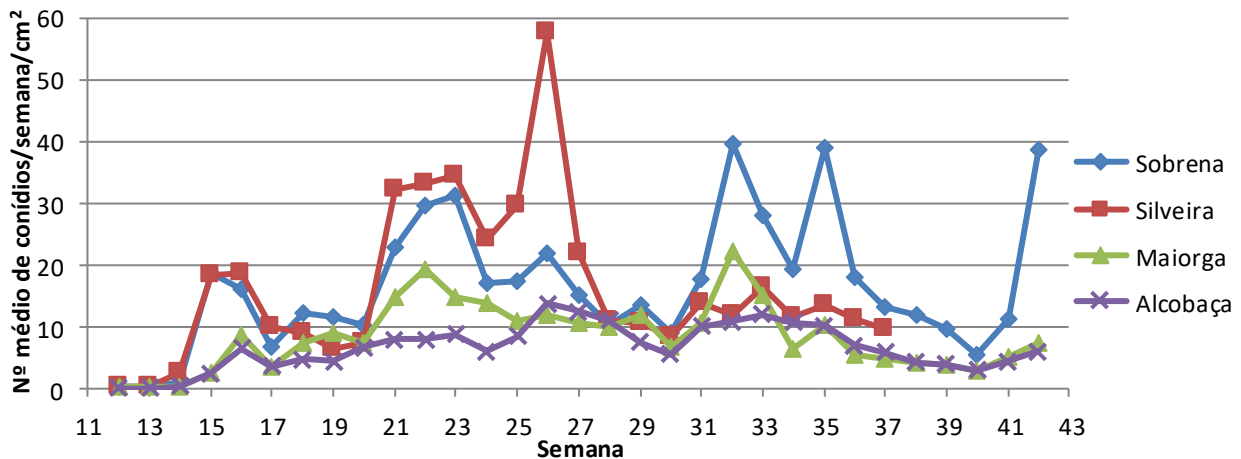


## 31ª Informação do GT Estenfiliose

24 de outubro de 2018

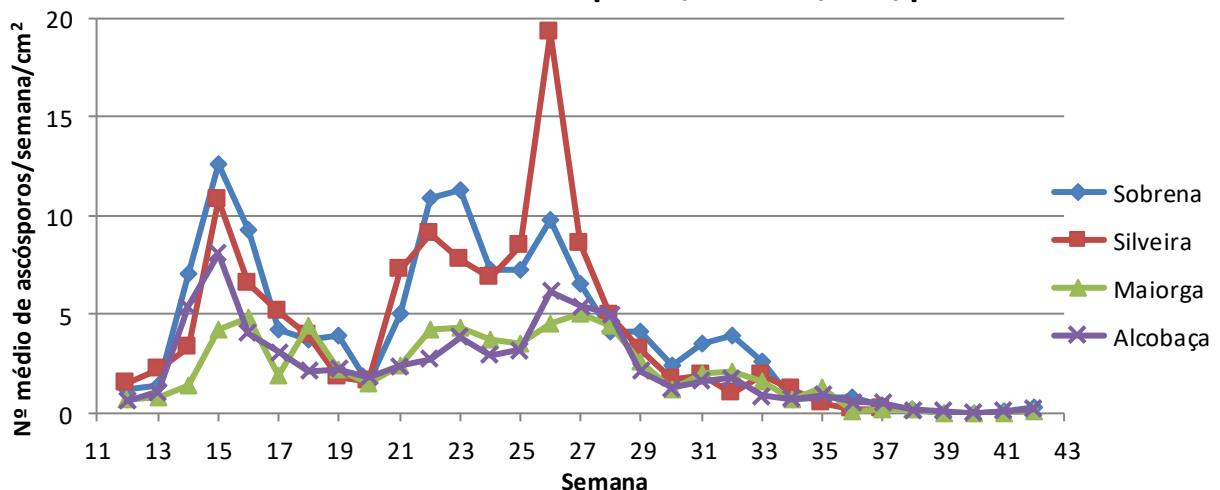
O INIAV, I.P., como coordenador do GT Estenfiliose, informa que na semana 42 (15 a 22 de outubro), o número médio de conídios/semana/cm<sup>2</sup> aumentou em todos os pomares monitorizados. O pomar da Sobrena foi o que teve maior aumento, apresentando valores próximos dos máximos registados. Os restantes pomares apresentaram um número médio de conídios/semana/cm<sup>2</sup> mais baixo, sendo menor no pomar de Alcobaça (gráfico 1).

**Gráfico 1 - Nº médio de conídios/semana/cm<sup>2</sup>/pomar**



Nesta semana o número médio de ascósporos/semana/cm<sup>2</sup>/pomar aumentou ligeiramente em todos os pomares monitorizados. O pomar da Sobrena foi o que apresentou o valor mais elevado seguindo-se os pomares de Alcobaça e da Maiorga (gráfico 2).

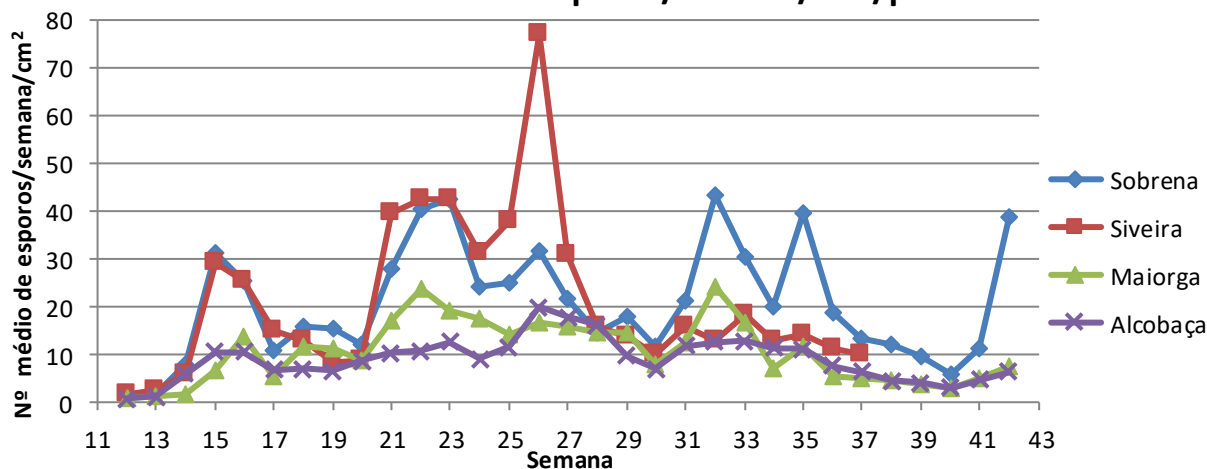
**Gráfico 2 - Nº médio de ascósporos/semana/cm<sup>2</sup>/pomar**





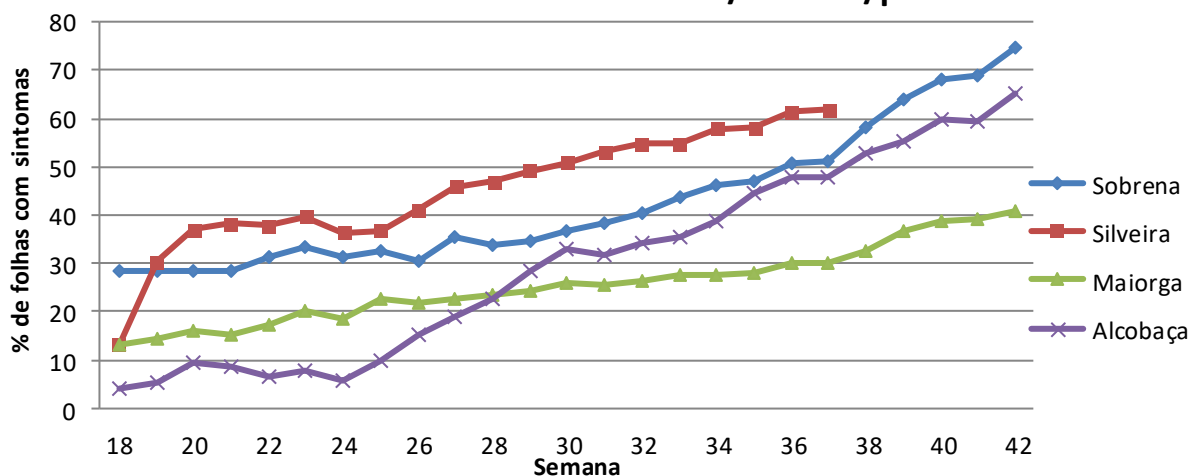
O número médio de esporos (conídios + ascósporos) /semana/cm<sup>2</sup>/pomar é apresentado no gráfico 3. Este número aumentou bruscamente no pomar da Sobrena e ligeiramente nos restantes pomares monitorizados. Este foi o pomar que apresentou o maior número médio de esporos/cm<sup>2</sup>, seguido pelos pomares da Maiorga e de Alcobaça respetivamente.

**Gráfico 3 - Nº médio de esporos/semana/cm<sup>2</sup>/pomar**



A percentagem média de folhas com sintomas/semana/pomar é apresentada no gráfico 4. Esta percentagem aumentou ligeiramente em todos os pomares registados, sendo mais elevada no pomar da Sobrena e mais baixa no pomar de Alcobaça.

**Gráfico 4 - % de folhas com sintomas/semana/pomar**



Informa-se que a partir da próxima semana, o pomar da Silveira, que foi arrancado, será substituído pelo pomar da Picanceira – Sto. Isidoro (Mafra), também da responsabilidade da Campotec, mantendo-se assim o número de pomares monitorizados.



Grupo de Trabalho para a Estenfiliose

**A responsabilidade do conteúdo desta informação é do INIAV, I.P**

**O GT Estenfiliose agradece à AARA, APAS e CAMPOTEC a disponibilização dos pomares.**

O Coordenador do GT Estenfiliose

**Entidades Financiadoras desta informação:**

Organizações de produtores:



Empresas:

