



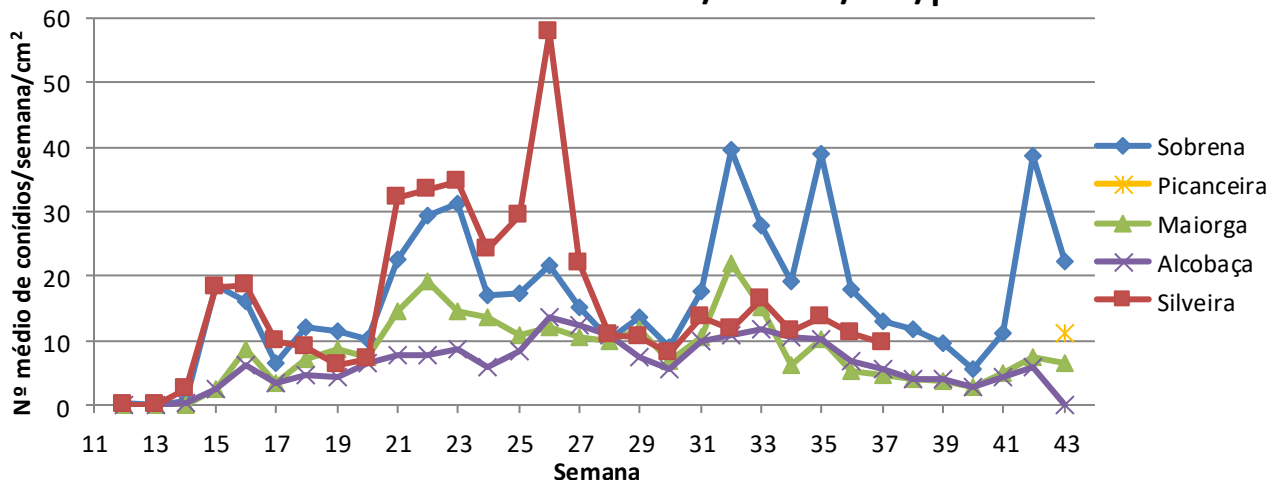
32ª Informação do GT Estenfiliose

31 de outubro de 2018

O INIAV, I.P., como coordenador do GT Estenfiliose, informa que na semana 43 (22 a 29 de outubro), o pomar da Picanceira substitui o pomar da Silveira pelas razões apresentadas na Informação anterior.

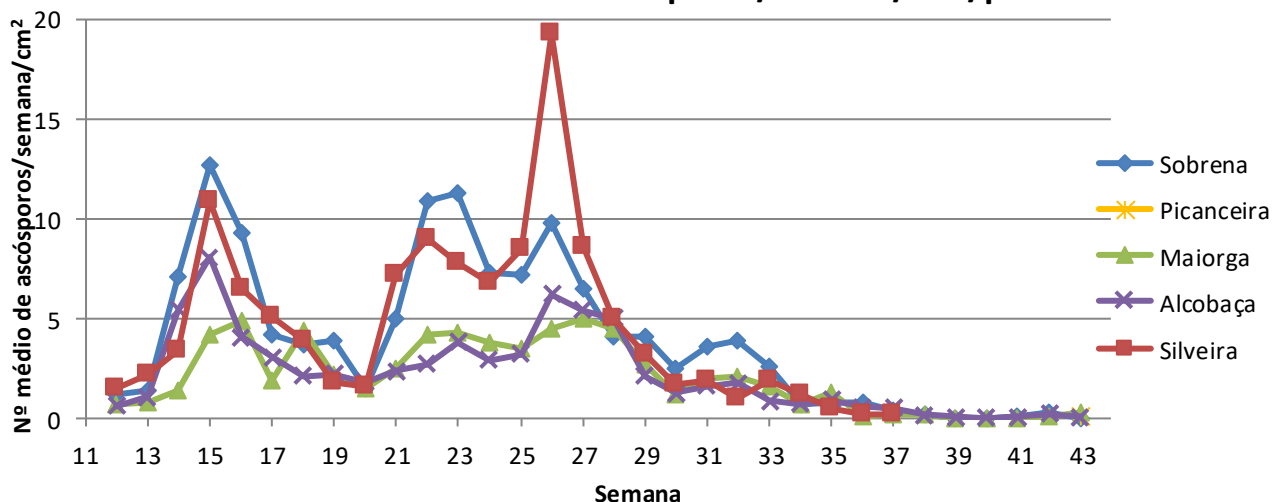
Nesta semana, o número médio de conídios/semana/cm² diminuiu nos três pomares anteriormente monitorizados. O pomar da Sobrena foi o que teve a diminuição mais acentuada e que igualmente teve o maior número médio de conídios/cm², seguindo-se os pomares da Picanceira, Maiorga e Alcobaça (gráfico 1).

Gráfico 1 - Nº médio de conídios/semana/cm²/pomar



O número médio de ascósporos/semana/cm²/pomar aumentou ligeiramente no pomar da Maiorga e diminuiu no pomar da Alcobaça, sendo este número mais elevado no primeiro. Não se observaram ascósporos nos pomares da Sobrena e da Picanceira (gráfico 2).

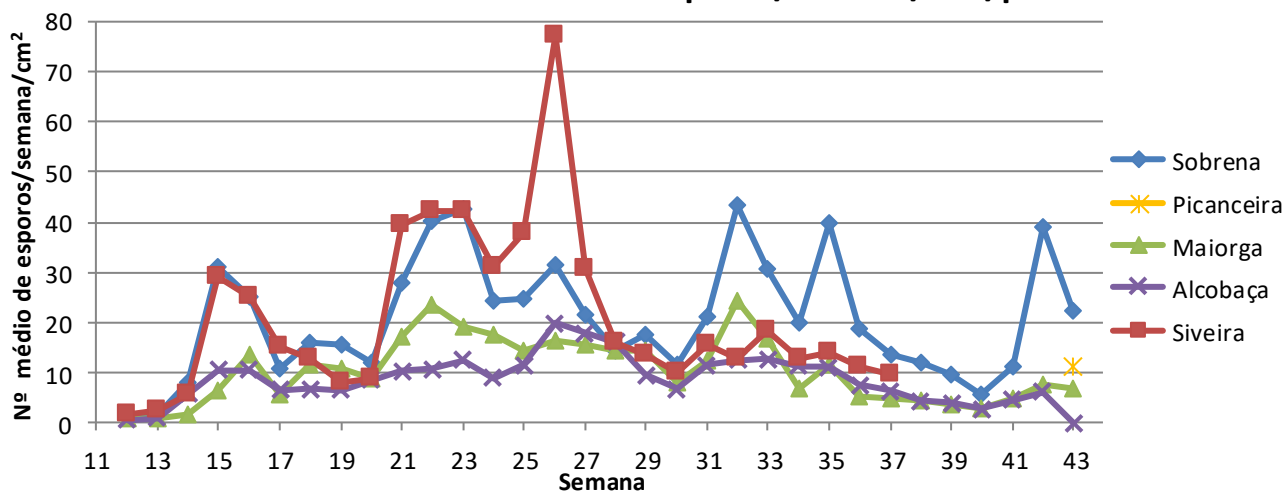
Gráfico 2 - Nº médio de ascósporos/semana/cm²/pomar





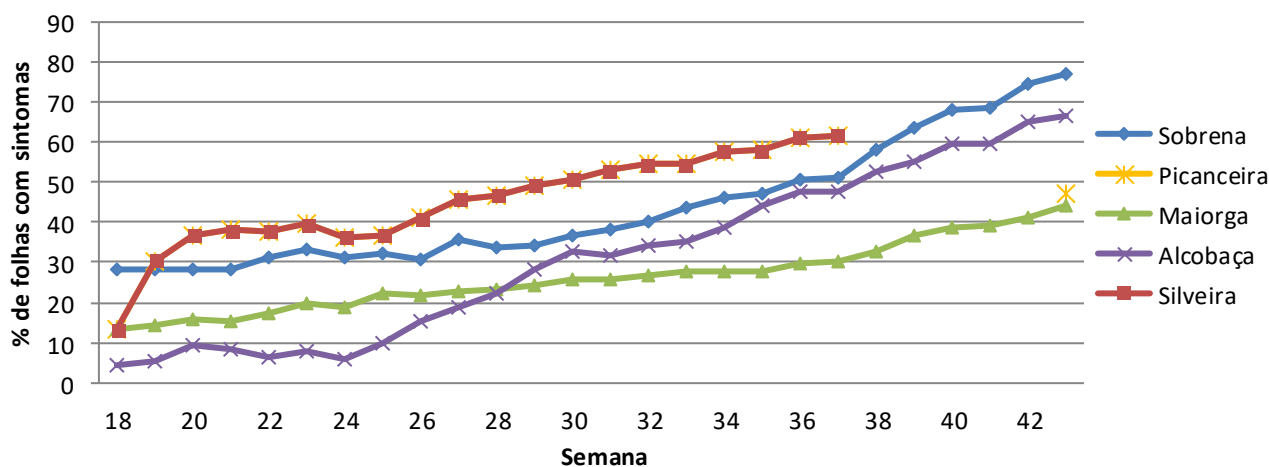
O número médio de esporos (conídios + ascósporos) /semana/cm²/pomar é apresentado no gráfico 3. Este número diminuiu acentuadamente no pomar da Sobrena e ligeiramente nos restantes pomares monitorizados. Este pomar foi o que apresentou o maior número médio de esporos/cm², seguido pelos pomares da Picanceira, Maiorga e Alcobaça, respetivamente.

Gráfico 3 - Nº médio de esporos/semana/cm²/pomar



A percentagem média de folhas com sintomas/semana/pomar é apresentada no gráfico 4. Esta percentagem aumentou ligeiramente em todos os pomares monitorizados anteriormente, sendo mais elevada por esta ordem nos pomares da Sobrena e Alcobaça e menor nos pomares da Picanceira e Maiorga.

Gráfico 4 - % de folhas com sintomas/semana/pomar





Grupo de Trabalho para a Estenfiliose

A responsabilidade do conteúdo desta informação é do INIAV, I.P

O GT Estenfiliose agradece à AARA, APAS e CAMPOTEC a disponibilização dos pomares.

O Coordenador do GT Estenfiliose

Entidades Financiadoras desta informação:

Organizações de produtores:



Empresas:

