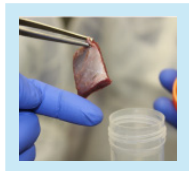
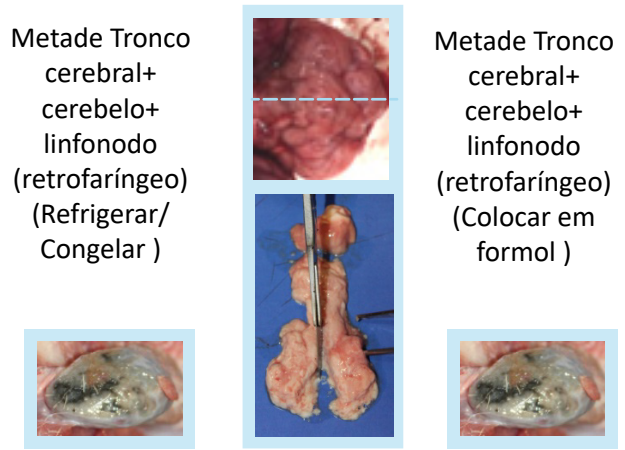
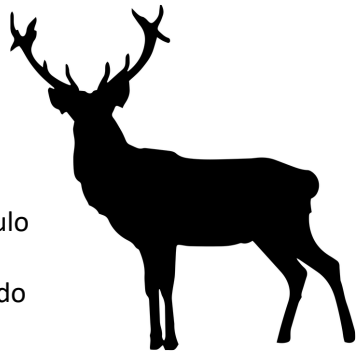


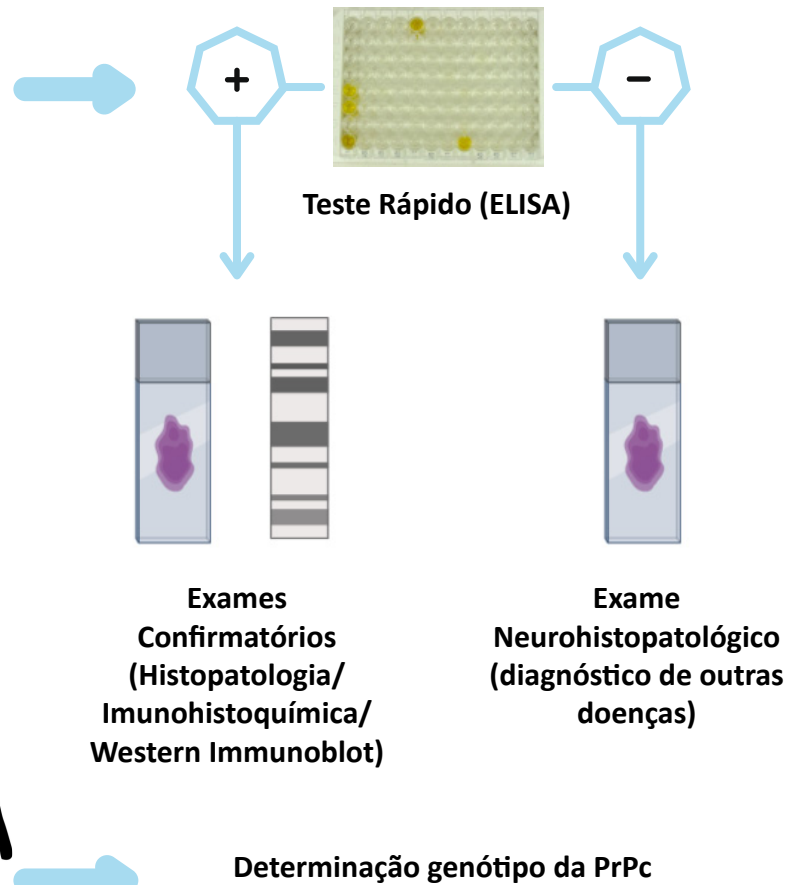
6. Colheita e Envio de amostras



Fragmento de músculo (Masséter) refrigerado/congelado (copo ou saco)



7. Diagnóstico laboratorial



Figuras criadas no Biorender.com

Doença Emaciante Crónica dos Cervídeos

(Chronic Wasting Disease-CWD)



Entrega numa das entidades participantes:



O procedimento de colheita e a folha para requisição de análise podem ser consultados neste link

<http://www.iniaiv.pt/menu-lateral-geral/projetos-de-investigacao/wastingprionrisk>

Emails de contacto

- lhap@utad.pt
- esa@ipcb.pt
- infocliente@iniaiv.pt



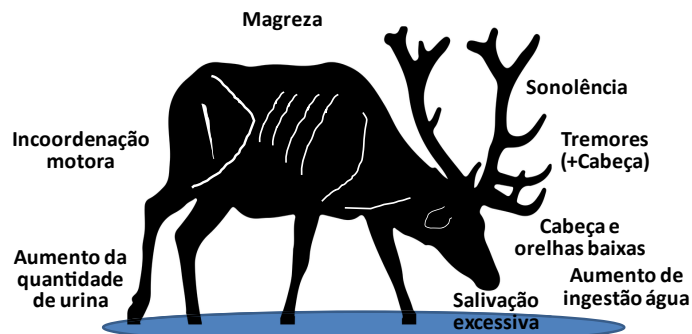
1. Doença Emaciante Crónica dos Cervídeos (CWD)

É uma doença neurodegenerativa fatal, pertencente ao grupo das encefalopatias espongiformes transmissíveis que inclui também a BSE dos bovinos, a Scrapie dos pequenos ruminantes e a doença de Creutzfeldt-Jacob no Homem. Esta doença é causada pela acumulação de uma proteína anormal, isoforma de uma proteína priónica celular (PrP^c), e usualmente designada por prião.

2. Espécies Suscetíveis

Afeta veados, gamos e corços, entre outros cervídeos, originando lesões no cérebro. Esta doença foi diagnosticada na América do Norte (1967) e esteve circunscrita a este continente até à deteção da doença na Coreia do Sul (2000) num cervídeo importado do Canadá. Mais recentemente, entre 2016 e 2019, foram identificados casos em renas, alces e veados vermelhos na Europa (Noruega, Finlândia e Suécia).

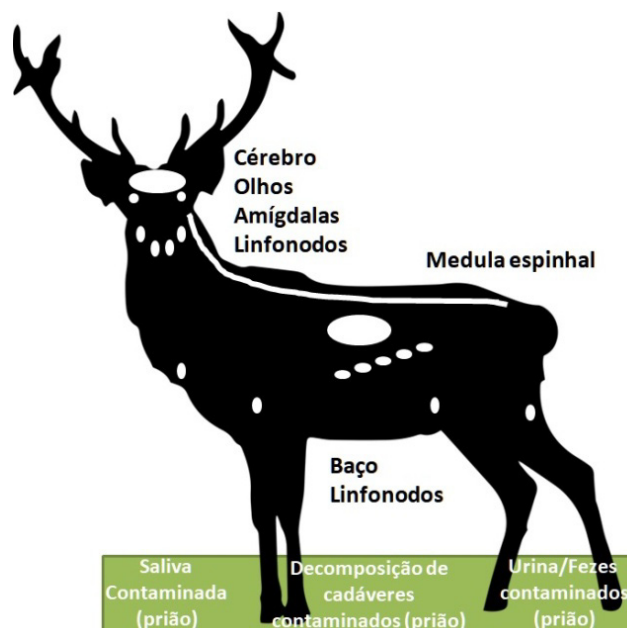
3. Principais sinais clínicos



4. Transmissão

Embora ainda não completamente conhecida, sabe-se que a doença transmite-se diretamente entre animais ou através da contaminação do ambiente, água e alimento com saliva, urina ou fezes de animais doentes.

Até ao momento não existem evidências que a Doença Emaciante Crónica seja transmissível ao Homem, mas aqueles que contactam mais frequentemente com animais destas espécies, (caçadores e criadores) deverão seguir as regras de higiene e evitar o consumo destes órgãos considerados os mais afetados e indicados na figura.



Principais órgãos afetados e possível transmissão na Doença Emaciante Crónica dos Cervídeos

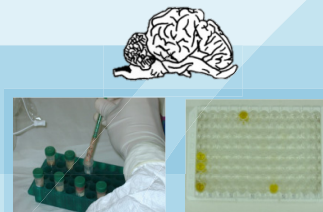
Imagens adaptadas dos sites <http://www.pixabay.com/pt>
<http://www.freepik.com>
2020

5. Objetivos do Projeto WastingPrionRisk

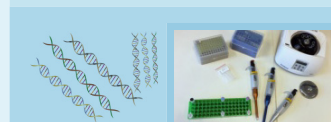
Este projeto (POCI-01-0145-FEDER-029947), entre 2018-2021, tem como objetivo principal avaliar o risco de uma potencial ocorrência de CWD em Portugal através de:



Amostragem de cervídeos para deteção de prião



Análise de suscetibilidade genética em cervídeos (genotipagem do gene da proteína priónica celular)



Identificação de fatores de risco

- Georeferenciação de explorações com BSE/Scrapie;
- Movimentação de pessoas (caça)
- Risco de transmissão *scrapie* atípico aos cervídeos
- Importação de cervídeos e seus produtos